

# ALLEGATO M

## ELENCO CAUSE CIVILI DI COMPETENZA DEL GIUDICE CONCILIATORE

IN ATTESA DI SENTENZA AL 31 DICEMBRE 2010

(In grassetto sono evidenziate le cause per le quali il termine per il deposito della sentenza  
– cinque mesi - è scaduto al 31 dicembre 2010)

### Elenco cause *pro servato* Avv. GIOVANNI BELLUZZI - n. 1 causa

1. c.conc. n. 66/2008    inadempimento contrattuale    irrotolata 23/09/2010

### Elenco cause *pro servato* Avv. RAIMONDO FATTORI - n. 30 cause

(di cui n. 10 costituenti arretrato)

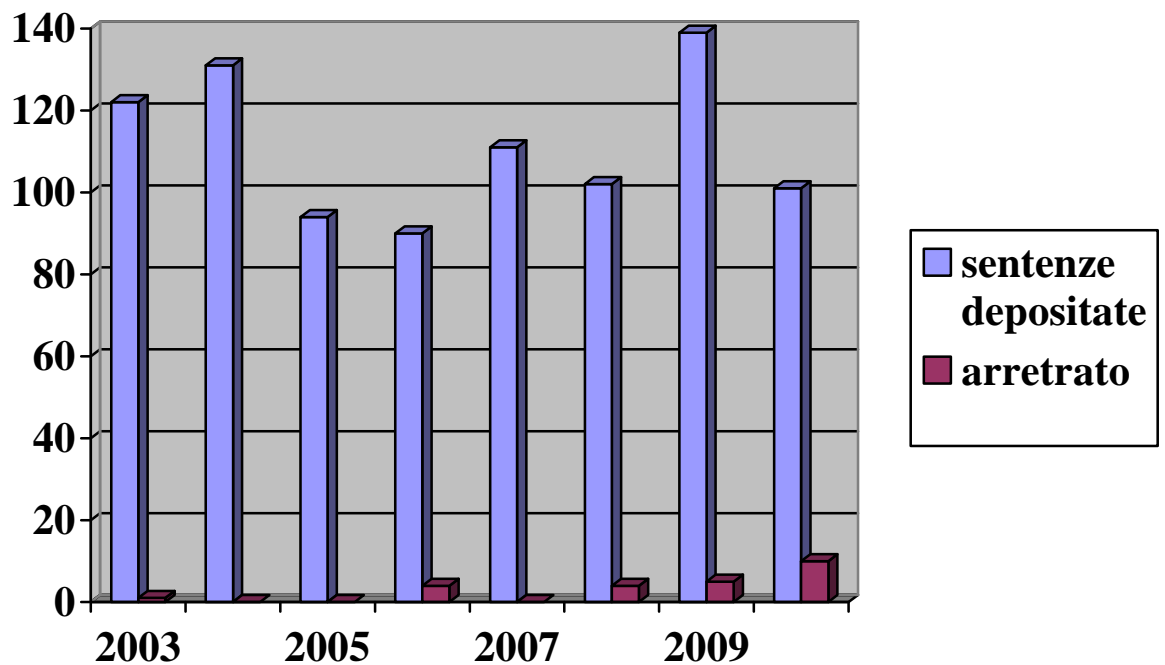
1. c.conc. n. 101/2005    inadempimento contrattuale    irrotolata 22/10/2009
2. c.conc. n. 109/2003    responsabilità aquiliana    irrotolata 21/01/2010
3. c.conc. n. 439/2008    procedura strumentale opposta    irrotolata 04/03/2010
4. c.conc. n. 247/2007    inadempimento contrattuale    irrotolata 18/03/2010
5. c. conc. n. 173/2008    inadempimento contrattuale    irrotolata 18/03/2010
6. c.conc. n. 297/2008    procedura strumentale opposta    irrotolata 29/04/2010
7. c.conc. n. 265/2005    inadempimento contrattuale    irrotolata 22/04/2010
8. c.conc. n. 7/2006    inadempimento contrattuale    irrotolata 06/05/2010
9. c.conc. n. 245/2007    inadempimento contrattuale    irrotolata 06/05/2010

10.	c.conc. n. 143/2007	inadempimento contrattuale	irrotulata 16/09/2010
11.	c.conc. n. 305/2008	inadempimento contrattuale	irrotulata 16/09/2010
12.	c.conc. n. 359/2008	inadempimento contrattuale	irrotulata 16/09/2010
<b>13.</b>	<b>c.conc. n. 72/2008</b>	<b>procedura strumentale opposta</b>	<b>irrotulata 16/09/2010</b>
14.	c.conc. n. 341/2005	responsabilità aquiliana	irrotulata 16/09/2010
15.	c.conc. n. 197/2008	inadempimento contrattuale	irrotulata 16/09/2010
16.	c.conc. n. 207/2008	responsabilità aquiliana	irrotulata 16/09/2010
17.	c.conc. n. 157/2009	responsabilità aquiliana	irrotulata 18/10/2010
18.	c.conc. n. 279/2009	inadempimento contrattuale	irrotulata 18/10/2010
19.	c.conc. n. 83/2008	inadempimento contrattuale	irrotulata 18/10/2010
20.	c.conc. n. 177/2009	inadempimento contrattuale	irrotulata 18/11/2010
21.	c.conc. n. 179/2009	inadempimento contrattuale	irrotulata 18/11/2010
22.	c.conc. n. 95/2009	inadempimento contrattuale	irrotulata 18/11/2010
23.	c.conc. n. 319/2008	inadempimento contrattuale	irrotulata 18/11/2010
24.	c.conc. n. 225/2009	responsabilità aquiliana	irrotulata 18/11/2010
25.	c.conc. n. 291/2008	inadempimento contrattuale	irrotulata 18/11/2010
26.	c.conc. n. 109/2008	responsabilità aquiliana	irrotulata 18/11/2010
27.	c.conc. n. 89/2007	responsabilità aquiliana	irrotulata 18/11/2010
28.	c.conc. n. 469/2008	responsabilità aquiliana	irrotulata 18/11/2010
29.	c.conc. n. 145/2007	diritti reali	irrotulata 18/11/2010
30.	c.conc. n. 301/2007	inadempimento contrattuale	irrotulata 02/12/2010

**TABELLA RELATIVA ALL'ARRETRATO DEL GIUDICE CONCILIATORE**

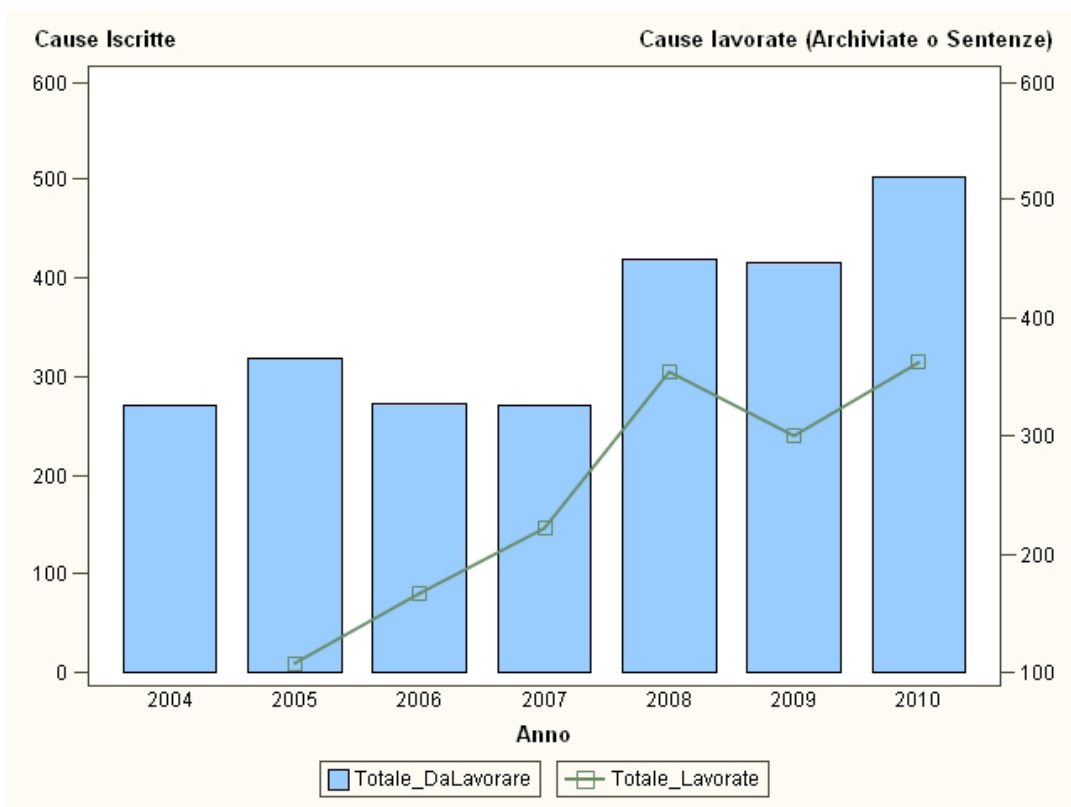
<b>ANNO</b>	<b>2003</b>	<b>2004</b>	<b>2005</b>	<b>2006</b>	<b>2007</b>	<b>2008</b>	<b>2009</b>	<b>2010</b>
<b>Sentenze depositate</b>	n. 122	n. 131	n. 94	n. 90	n. 111	n. 102	n. 139	n. 101
<b>Arretrato</b>	n. 1	n. 0	n. 0	n. 4	n. 0	n. 4	n. 5	n. 10

**RAPPRESENTAZIONE GRAFICA DELL'ARRETRATO  
DELLE CAUSE DEL GIUDICE CONCILIATORE**

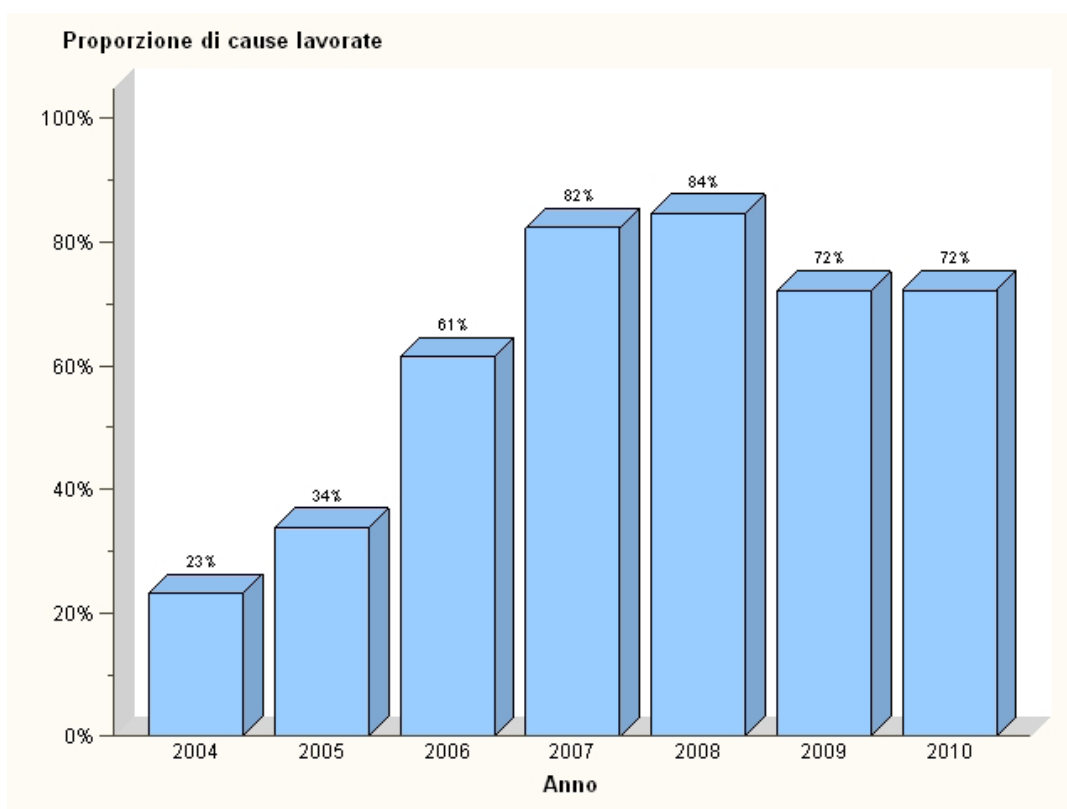


## GRAFICI SULLA EFFICIENZA DELLA GIUSTIZIA CIVILE (CAUSE DI COMPETENZA DEL GIUDICE CONCILIATORE)

GRAFICO CHE ILLUSTRIL RAPPORTO TRA LE CAUSE DI CONCILIAZIONE ISCRITTE  
NELL'ANNO E QUELLE CONCLUSE (CON ARCHIVIAZIONE O SENTENZA) NELLO STESSO ANNO  
ANCHE ISCRITTE IN ANNI PRECEDENTI (C.D. *CLEARANCE RATE*)



**GRAFICO CHE ILLUSTR LA PERCENTUALE TRA LE CAUSE DI CONCILIAZIONE  
CONCLUSE (CON ARCHIVIAZIONE O SENTENZA) NELL'ANNO ANCHE ISCRITTE IN ANNI  
PRECEDENTI RISPETTO A QUELLE ISCRITTE NELLO STESSO ANNO**



# ALLEGATO N

## TABELLE RELATIVE AL PENDENTE GLOBALE DELLE CAUSE DI CONCILIAZIONE

### TABELLA I

**Prospetto delle cause di conciliazione pendenti in primo grado al 31 dicembre 2010  
in relazione all'anno di iscrizione a ruolo**

1991	n. 1
1995	n. 1
1998	n. 2
1999	n. 1
2000	n. 3
2001	n. 3
2002	n. 5
2003	n. 11
2004	n. 23
2005	n. 43
2006	n. 63
2007	n. 78
2008	n. 150
2009	n. 237
2010	n. 432
<b>Totale</b>	<b>n. 1053</b>

## TABELLA II

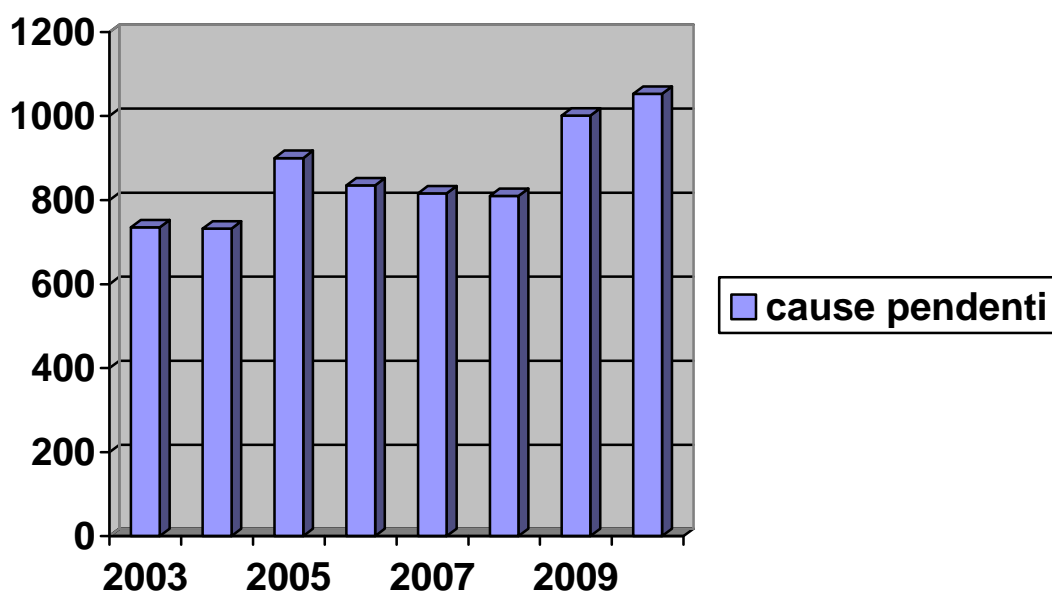
### **Prospetto delle cause di conciliazione pendenti al 31 dicembre 2010 in relazione alla materia**

(I dati sono comprensivi dei procedimenti di esecuzione iscritti nell'apposito registro e delle istruttorie d'appello che sono evidenziati in corsivo e non sono indicati nella Tabella 1)

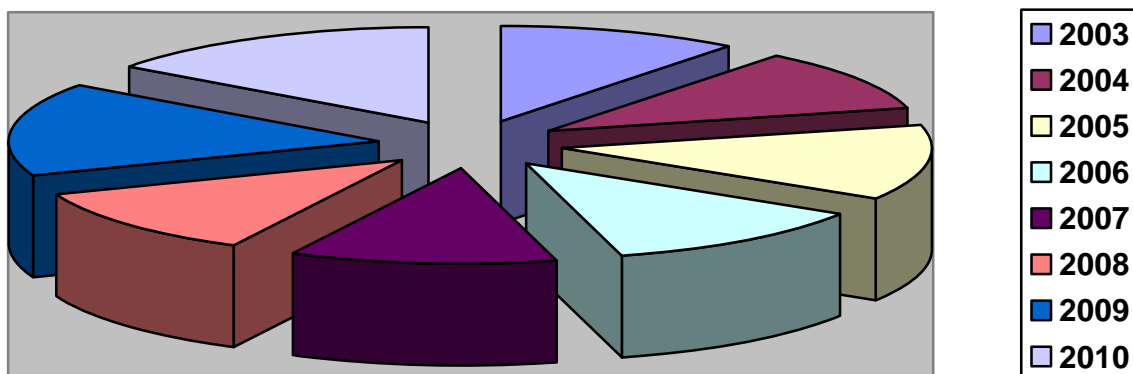
1) - Cause in materia contrattuale e di obbligazioni	n. 265
2) - Cause in materia di responsabilità aquiliana	n. 208
3) – Opposizione atti esecutivi	n. 1
4) - Cause svolgentesi con il rito della procedura sommaria documentale	n. 435
5) - Procedure strumentali opposte	n. 9
6) Sequestro <i>ante causam</i>	n. 1
7) - Cause nelle quali è già stata pronunciata la sentenza ed esecuzioni ( <i>comprehensive di quelle iscritte nell'apposito registro n. 138</i> )	n. 267
8) – Cause assegnate ai soli fini dell'istruttoria d'appello	n. 86
9) Cause mancanti (non rinvenute in sede di inventario)	n. 11

**RAPPRESENTAZIONE GRAFICA DELL'ANDAMENTO  
DELLE CAUSE DI CONCILIAZIONE PENDENTI AL 31 DICEMBRE**

**DIAGRAMMA**



**TORTA**





**TABELLA III**

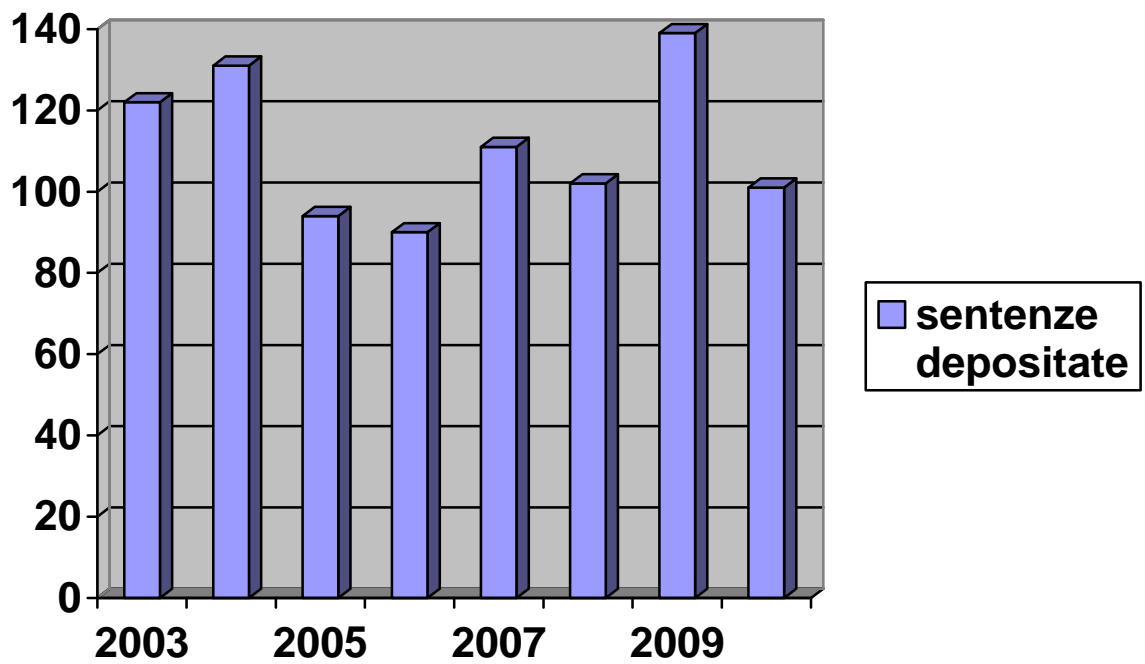
**Prospetto delle sentenze depositate al 31 dicembre 2010  
in relazione alla materia**

**(N. 101)**

1) - Cause in materia contrattuale	n. 63
2) - Cause in materia di responsabilità aquiliana	n. 16
3) – Procedura strumentale opposta	n. 6
4) - Sentenze interlocutorie	n. 16

**RAPPRESENTAZIONE GRAFICA DELL'ANDAMENTO  
DELLE SENTENZE DEPOSITATE AL 31 DICEMBRE**

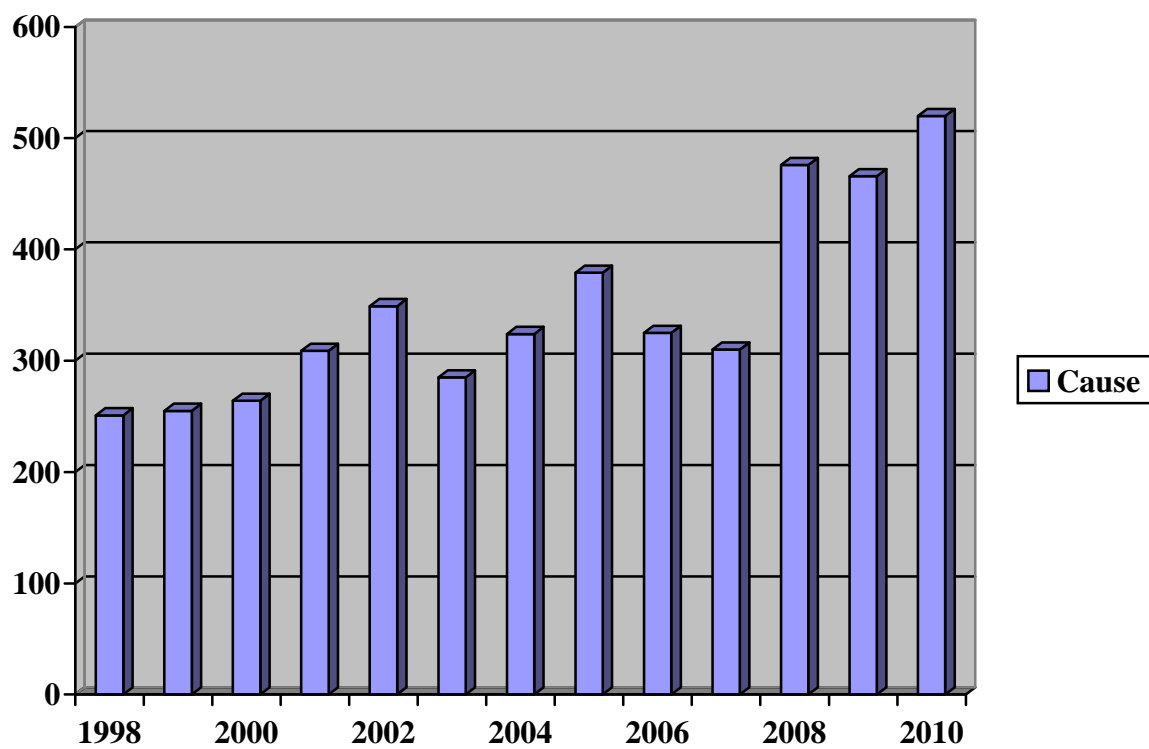
**ISTOGRAMMA**



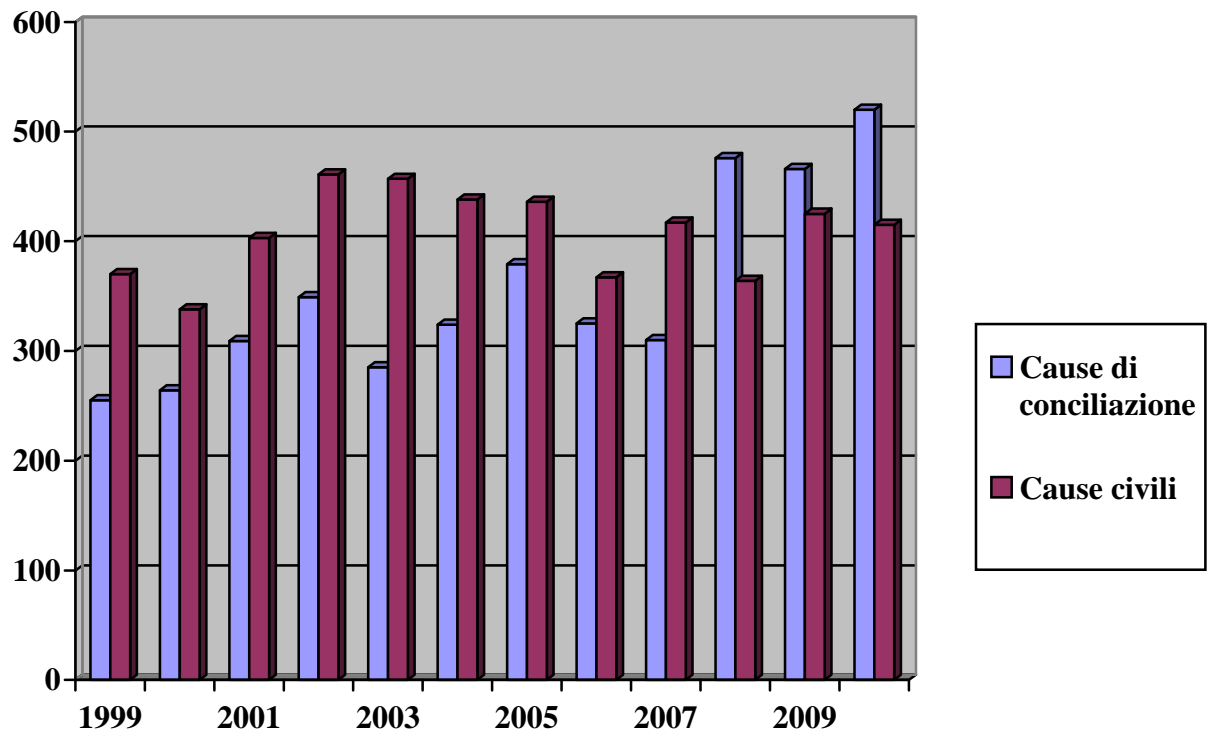
## Rappresentazione grafica del flusso delle cause di conciliazione e raffronto con le cause civili

GRAFICO N. 1

ANDAMENTO DELLE CAUSE DI CONCILIAZIONE ISCRITTE A RUOLO AL 31 DICEMBRE



**GRAFICO 2**  
**CONFRONTO TRA L'ANDAMENTO**  
**DELLE CAUSE DI CONCILIAZIONE E DELLE CAUSE CIVILI ISCRITTE A RUOLO**  
**AL 31 DICEMBRE**



## ALLEGATO O

### TABELLE RELATIVE ALLE PROCEDURE DI MANO REGIA

#### TABELLA I

**Prospetto relativo alle procedure di mano regia  
pendenti in relazione all'anno di iscrizione a ruolo  
(Totale procedure n. 360)**

1977	n.	1
1979	n.	1
1981	n.	1
1982	n.	3
1983	n.	3
1984	n.	3
1985	n.	1
1986	n.	3
1987	n.	2
1988	n.	2
1990	n.	5
1991	n.	19
1992	n.	35
1993	n.	11
1994	n.	4
1995	n.	6

1996	n.	11
1997	n.	4
1998	n.	8
1999	n.	24
2000	n.	40
2001	n.	41
2002	n.	35
2003	n.	47
2004	n.	50

**TABELLA II**  
**Prospetto relativo alle procedure di mano regia**  
**rimaste al Tribunale in ragione della fase**

- Procedure nelle quali sono stati stimati i beni pignorati a valore zero, relative a n. 3 debitori **n. 75**
- Procedure nelle quali l'asta è andata deserta o devono essere indette le procedure di vendita **n. 6**
- Procedure nelle quali è stato pignorato 1/5 dello stipendio al debitore (in attesa di raggiungere l'importo del credito) **n. 234**
- Procedure nelle quali è stato eseguito il pignoramento con asporto prima del 1993 (per n. 2 debitori) **n. 4**
- Procedure sospese **n. 21**
- Procedure nelle quali i beni pignorati non sono reperibili **n. 3**
- Fascicoli in fase di lavorazione per provvedimenti emessi **n. 2**
- Istanze non evase **n. 15**