

ALLEGATO A

ELENCO CAUSE CIVILI DI COMPETENZA DEL GIUDICE DELLE APPELLAZIONI CIVILI IN ATTESA DI SENTENZA AL 31 DICEMBRE 2010

(In grassetto sono evidenziate le cause per le quali il termine per il deposito della sentenza – cinque mesi - è scaduto al 31 dicembre 2010. Il dato è comprensivo sia delle cause assegnate al prof. Ferroni e al prof. Guidi. Alcuni numeri nella prima colonna non si riferiscono alla data di iscrizione a ruolo, bensì alla iscrizione dell'appello)

TOTALE N. 44

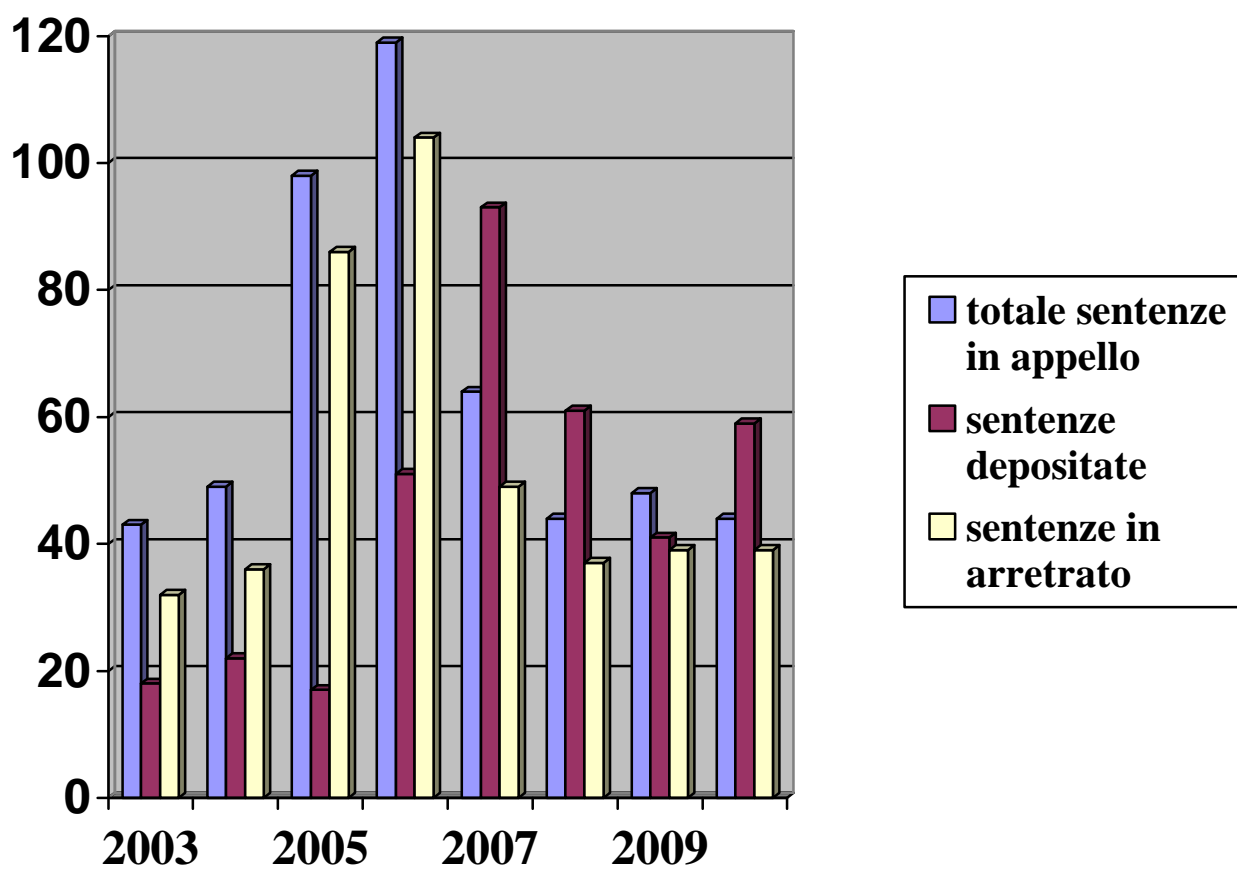
1.	c.c. n. 226/1990	diritto d'autore	irrotulata 25/01/2001
2.	c.c. n. 225/1990	diritto d'autore	irrotulata 25/01/2001
3.	c.c. n. 186/1994	inadempimento contrattuale	irrotulata 11/03/2004
4.	c.c. n. 23/2005	inadempimento contrattuale	irrotulata 11/10/2007
5.	c.c. n. 229/1991	diritti reali	irrotulata 11/10/2007
6.	c.c. n. 8/2005	responsabilità aquiliana	irrotulata 31/01/2008
7.	c.c. n. 6/2008	responsabilità aquiliana	irrotulata 12/03/2009
8.	c.c. n. 5/2007	inadempimento contrattuale	irrotulata 26/03/2009
9.	c.conc. n. 5/2007	responsabilità aquiliana	irrotulata 26/03/2009
10.	c.c. n. 20/2006	responsabilità aquiliana	irrotulata 26/03/2009
11.	c.c. n. 20/2007	inadempimento contrattuale	irrotulata 02/04/2009
12.	c.c. n. 6/2007	opposizione stato passivo	irrotulata 02/04/2009
13.	c.c. n. 4/2008	inadempimento contrattuale	irrotulata 02/04/2009
14.	c.c. n. 27/2007	inadempimento contrattuale	irrotulata 16/04/2009
15.	c.conc. n. 14/2008	inadempimento contrattuale	irrotulata 14/05/2009
16.	c.conc. n. 11/2008	responsabilità aquiliana	irrotulata 25/06/2009

17.	c.c. n. 11/2008	responsabilità aquiliana	irrotulata 10/09/2009
18.	c.conc. n. 10/2008	responsabilità aquiliana	irrotulata 14/09/2009
19.	c.conc. n. 7/2008	inadempimento contrattuale	irrotulata 24/09/2009
20.	c.conc. n. 9/2008	inadempimento contrattuale	irrotulata 08/10/2009
21.	c.c. n. 7/2006	responsabilità aquiliana	irrotulata 15/10/2009
22.	c.c. n. 31/2007	inadempimento contrattuale	irrotulata 30/11/2009
23.	c.conc. n. 24/2008	inadempimento contrattuale	irrotulata 30/11/2009
24.	c.c. n. 22/2007	inadempimento contrattuale	irrotulata 19/01/2010
25.	c.conc. n. 19/2007	obbligazioni	irrotulata 21/01/2010
26.	c.conc. 26/2007	inadempimento contrattuale	irrotulata 28/01/2010
27.	c.c. n. 89/2000	inadempimento contrattuale	irrotulata 18/02/2010
28.	c.c. n. 15/2005	inadempimento contrattuale	irrotulata 18/02/2010
29.	c.conc. n. 23/2009	inadempimento contrattuale	irrotulata 25/02/2010
30.	c.c. n. 29/2007	inadempimento contrattuale	irrotulata 08/04/2010
31.	c.c. n. 10/2008	successioni	irrotulata 15/04/2010
32.	c.conc. n. 17/2008	inadempimento contrattuale	irrotulata 25/04/2010
33.	c.conc. n. 22/2009	inadempimento contrattuale	irrotulata 25/04/2010
34.	c.conc. n. 8/2008	inadempimento contrattuale	irrotulata 13/05/2010
35.	c.conc. n. 2/2009	inadempimento contrattuale	irrotulata 13/05/2010
36.	c.conc. n. 7/2009	inadempimento contrattuale	irrotulata 21/05/2010
37.	c.conc. n. 12/2009	inadempimento contrattuale	irrotulata 21/05/2010
38.	c.conc. n. 23/2009	procedura strumentale opposta	irrotulata 09/09/2010
39.	c.c. n. 31/2007	diritti reali	irrotulata 09/09/2010
40.	c.c. n. 17/2006	inadempimento contrattuale	irrotulata 09/09/2010
41.	c.c. n. 24/2008	concorrenza sleale	irrotulata 07/10/2010
42.	c.conc. n. 5/2005	procedura strumentale opposta	irrotulata 14/10/2010
43.	c.c. n. 33/2008	inadempimento contrattuale	irrotulata 14/10/2010
44.	c.c. n. 32/2007	responsabilità aquiliana	irrotulata 28/10/2010

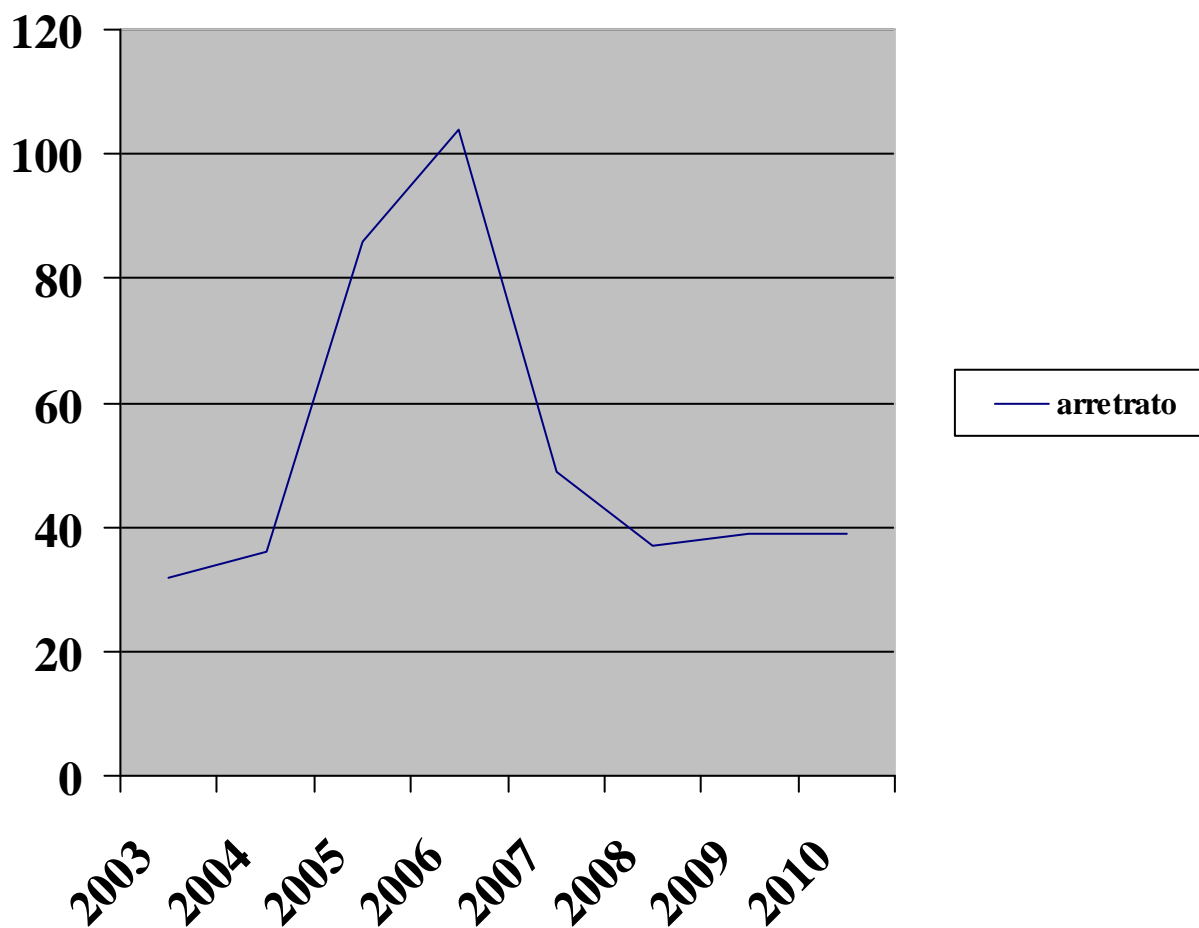
TABELLA RIASSUNTIVA DELL'ANDAMENTO DELL'APPELLO CIVILE

ANNO	2003	2004	2005	2006	2007	2008	2009	2010
Totale dei fascicoli a sentenza al 31/12	n. 43	n. 49	n. 98	n. 119	n. 64	n. 44	n. 48	n. 44
Sentenze depositate	n. 18	n. 22	n. 17	n. 51	n. 93	n. 61	n. 41	n. 59
Sentenze in arretrato	n. 32	n. 36	n. 86	n. 104	n. 49	n. 37	n. 39	n. 39

RAPPRESENTAZIONE GRAFICA DEI DATI RELATIVI ALL'APPELLO CIVILE



**RAPPRESENTAZIONE GRAFICA
DELL'ANDAMENTO DELL'ARRETRATO NELL'APPELLO CIVILE**



ALLEGATO B

ELENCO CAUSE CIVILI DI COMPETENZA DEL COMMISSARIO DELLA LEGGE IN ATTESA DI SENTENZA AL 31 DICEMBRE 2010

(In grassetto sono evidenziate le cause per le quali il termine per il deposito della sentenza – cinque mesi - è scaduto)

Elenco cause *pro servato* avv. GILBERTO FELICI - n. 30 cause (di cui n. 17 costituenti arretrato)

1.	c.c. n. 235/2003	responsabilità aquiliana	irrotulata 12/02/2009
2.	c.c. n. 52/2005	materia concorsuale	irrotulata 28/01/2010
3.	c.c. n. 129/2008	locazione immobili	irrotulata 28/01/2010
4.	c.c. n. 169/2005	responsabilità aquiliana	irrotulata 28/01/2010
5.	c.c. n. 42/2008	locazione immobili	irrotulata 28/01/2010
6.	c.c. n. 241/2007	obbligazioni	irrotulata 28/01/2010
7.	c.c. n. 343/2006	responsabilità aquiliana	irrotulata 28/01/2010
8.	c.c. n. 295/2006	responsabilità aquiliana	irrotulata 28/01/2010
9.	c.c. n. 379/2007	cittadinanza	irrotulata 28/01/2010
10.	c.c. n. 164/2006	ricorso delibera ISS	irrotulata 28/01/2010
11.	c.c. n. 9/2007	ricorso delibera ISS	irrotulata 28/01/2010
12.	c.c. n. 231/2007	obbligazioni	irrotulata 28/01/2010
13.	c.c. n. 16/2008	locazione immobili	irrotulata 18/02/2010
14.	c.c. n. 424/2002	responsabilità aquiliana	irrotulata 18/02/2010

15.	c.c. n. 275/2007	affidamento minore	irrotulata 18/02/2010
16.	c.c. n. 159/2006	responsabilità aquiliana	irrotulata 25/02/2010
17.	c.c. n. 103/2008	locazione immobili	irrotulata 25/02/2010
18.	c.c. n. 247/2008	locazione immobili	irrotulata 09/09/2010
19.	c.c. n. 130/2008	locazione immobili	irrotulata 09/09/2010
20.	c.c. n. 229/2002	locazione immobili	irrotulata 09/09/2010
21.	c.c. n. 28/2006	locazione immobili	irrotulata 09/09/2010
22.	c.c. n. 128/2007	responsabilità aquiliana	irrotulata 09/09/2010
23.	c.c. n. 299/2006	responsabilità aquiliana	irrotulata 09/09/2010
24.	c.c. n. 94/2008	ricorso delibera ISS	irrotulata 09/09/2010
25.	c.c. n. 108/2000	ricorso delibera ISS	irrotulata 09/09/2010
26.	c.c. n. 266/2007	ricorso delibera ISS	irrotulata 09/09/2010
27.	c.c. n. 376/2007	opposizione giudiziale concorso	irrotulata 09/09/2010
28.	c.c. n. 394/2007	ricorso delibera ISS	irrotulata 09/09/2010
29.	c.c. n. 255/2007	responsabilità aquiliana	irrotulata 09/09/2010
30.	c.c. n. 7/2008	proprietà industriale	irrotulata 18/11/2010

Elenco cause pro servato dott. VALERIA PIERFELICI - n. 2 cause tutte nei termini

1.	c.c. n. 87/08	inadempimento contrattuale	irrotulata 14/10/2010
2.	c.c. n. 15/09	inadempimento contrattuale	irrotulata 28/10/2010

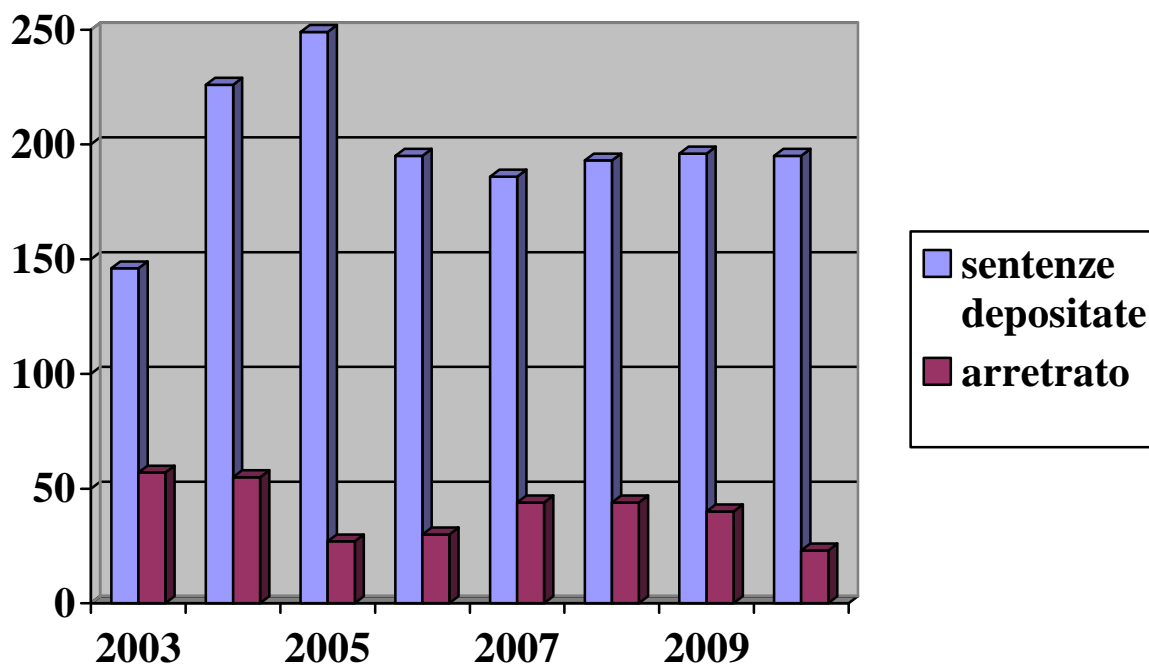
Elenco cause *pro servato* avv. ISABELLA PASINI - n. 8 cause
(di cui n. 6 costituenti arretrato)

1.	c.c. n. 384/2003	tributaria	irrotulata 05/05/2005
2.	c.c. n. 309/2002	tributaria	irrotulata 17/11/2005
3.	c.c. n. 186/2004	tributaria	irrotulata 26/01/2006
4.	c.c. n. 208/2004	tributaria	irrotulata 23/11/2006
5.	c.c. n. 360/2003	tributaria	irrotulata 01/03/2007
6.	c.c. n. 179/2006	tributaria	irrotulata 17/04/2008
7.	c.c. n. 358/2007	tributaria	irrotulata 16/09/2010
8.	c.c. n. 44/2008	tributaria	irrotulata 16/09/2010

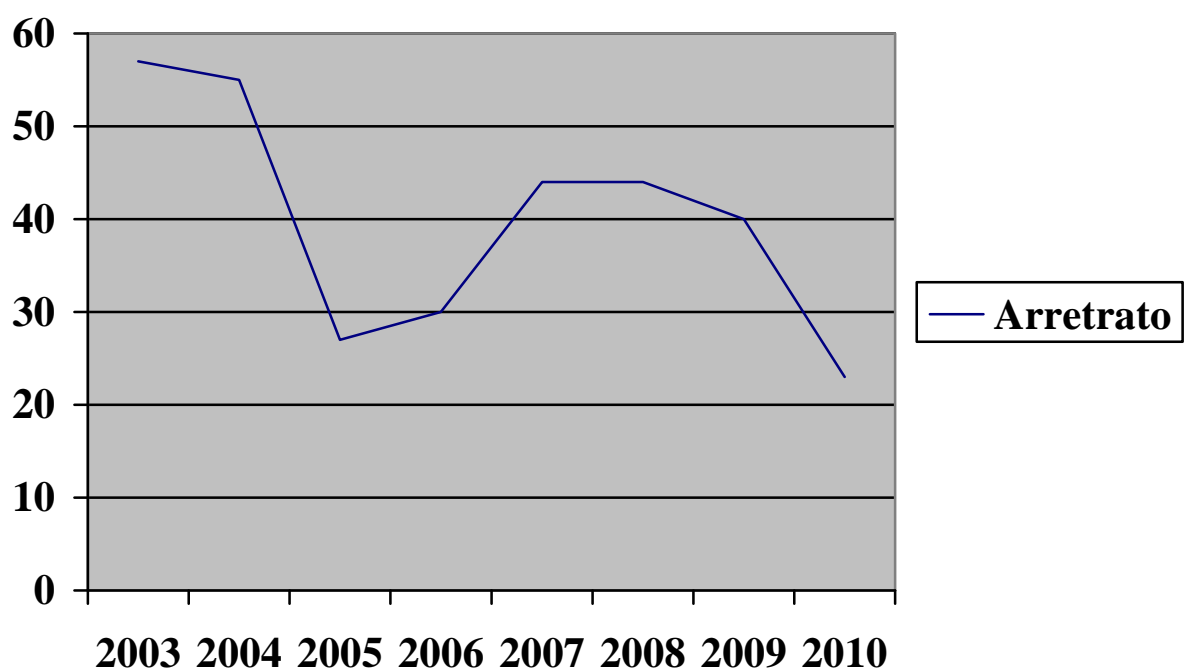
TABELLA RELATIVA ALL'ARRETRATO CIVILE IN PRIMO GRADO

ANNO	2003	2004	2005	2006	2007	2008	2009	2010
Sentenze depositate	n. 146	n. 226	n. 249	n. 195	n. 186	n. 193	n. 196	n. 195
Arretrato	n. 57	n. 55	n. 27	n. 30	n. 44	n. 44	n. 40	n. 23

**RAPPRESENTAZIONE GRAFICA DELL'ARRETRATO
DELLE CAUSE CIVILI IN PRIMO GRADO**



**RAPPRESENTAZIONE GRAFICA DELL'ANDAMENTO DELL'ARRETRATO
RELATIVO ALLE CAUSE CIVILI DI PRIMO GRADO**



ALLEGATO C

TABELLE RELATIVE AL PENDENTE GLOBALE DELLE CAUSE CIVILI

TABELLA I

Prospetto delle cause civili pendenti in primo grado al 31 dicembre 2010 in relazione all'anno di iscrizione a ruolo

(non sono compresi i procedimenti di volontaria giurisdizione, i procedimenti sulle questioni di competenza del Giudice Conciliatore, le esecuzioni iscritte nell'apposito registro e le istruttorie d'appello)

1993	n.	1
1995	n.	1
1997	n.	3
1999	n.	4
2000	n.	2
2001	n.	9
2002	n.	15
2003	n.	24
2004	n.	29
2005	n.	34
2006	n.	40
2007	n.	106
2008	n.	135
2009	n.	187
2010	n.	295
Totale	n.	885

TABELLA 2

Prospetto delle cause civili pendenti al 31 dicembre 2010 in relazione alla materia ed indipendentemente dall'anno di iscrizione a ruolo

(I dati sono comprensivi dei procedimenti di volontaria giurisdizione che sono evidenziati in corsivo
assieme ai procedimenti sulle questioni di competenza del Giudice Conciliatore, alle esecuzioni iscritte
nell'apposito registro e alle istruttorie d'appello non indicati nella Tabella 1)

1) - Cause in materia di stato e capacità delle persone		n. 20
• interdizioni	n. 12	
• inabilitazioni	n. 2	
• cittadinanza	n. 2	
• altre cause in materia (elettorale e stato civile)	n. 4	
2) - Cause e procedimenti del Tribunale dei Minori		n. 26
3) - Cause in materia di diritto di famiglia		n. 91
• separazioni e modificazioni clausole divorzio e separazione	n. 57	
• divorzi	n. 32	
• filiazione	n. 2	
4) - Cause in materia successoria		n. 3
5) - Cause in materia di diritti reali		n. 31
6) - Procedure su espropriazioni per pubblica utilità		n. 5

7) - Cause in materia contrattuale	n. 200
• cause in materia di appalti pubblici e privati e cause in materia di obbligazioni anche cartolari e locazione immobili	n. 80
• tutte le altre cause in materia contrattuale	n. 120
8) - Cause in materia di responsabilità aquiliana	n. 93
9) - Cause in materia di mezzi di conservazione della garanzia patrimoniale	n. 3
10) – Accertamenti tecnici preventivi	n. 8
11) - Cause in materia di lavoro subordinato	n. 45
12) – Cause in materia di proprietà industriale, segni distintivi, concorrenza sleale e diritto d'autore	n. 11
13) - Cause svolgentesi con il rito della procedura sommaria documentale (nelle quali è stata presentata opposizione o non è ancora scaduto il termine per la proposizione dell'opposizione)	n. 35
14) – Cause in materia tributaria e ricorsi avverso delibere del Consiglio di amministrazione dell'I.S.S.	n. 46
15) - Procedimenti di delibazione sentenze estere	n. 3
16) – <i>Procedimenti di volontaria giurisdizione</i>	n. 102
17) - Procedimenti per nomina arbitri e relativi ai lodi	n. 5

18) – Rogatorie internazionali ed esecuzioni estere	n. 4
19) - <i>Istruzione di cause in appello, III Istanza e gravami straordinari ed esecuzione incombenti posteriori alla sentenza</i>	n. 116
20) - Cause in materia societaria e di enti morali	n. 10
• opposizioni stato passivo	
di liquidazione volontaria	n. 5
• impugnazione delibere assembleari	n. 3
• cause su enti morali	n. 0
• azioni di responsabilità	n. 2
21) – Cause in materia concorsuale	n. 15
• revocatorie concorsuali	n. 3
• altre cause in materia	n. 12
22) - Cause nelle quali è stata pronunciata la sentenza (non ancora in esecuzione) e separazioni omologate	n. 163
23) - Esecuzioni (<i>comprehensive di quelle iscritte nell'apposito registro: n. 61</i>)	n. 125
24) – Cause sulla responsabilità civile dei magistrati	n. 4
25) – <i>Incidenti sulla competenza del Giudice Conciliatore</i>	n. 0

ALLEGATO D

TABELLE COMPARATIVE RIFERITE AL CIVILE

Tabella I

PROCEDIMENTI CIVILI PENDENTI AL 31 DICEMBRE ¹

N.B. I dati sono tratti dalle Relazioni sullo stato della giustizia presentate al Consiglio Grande e Generale. Nel 2001 e 2002 non è stato fornito il dato relativo al pendente globale. Sono state sistemate le voci, alcune delle quali duplicate, mentre il dato finale del 2000 (n. 743) non è reale. Il dato dal 2003 non è comunque confrontabile per i diversi criteri usati, ed in particolare, per lo scorporo dal pendente, diviso per materia, delle cause nelle quali è stata emessa la sentenza

	1999	2000	2001	2002	2003	2004	2005	2006	2007	2008	2009	2010
Cause in materia di stato e capacità delle persone	41	34	21	20	10	16	22	13	11	20
Cause e procedimenti del Tribunale dei Minori ²	39	65	15	23	26	23	26	26
Cause in materia matrimoniale	128	21	85	85	70	77	85	102	82	91

¹ Tiene conto di tutte le cause ed i procedimenti pendenti davanti al Commissario della legge alla data del 31 dicembre, indipendentemente dall'anno di iscrizione a ruolo

² Negli anni precedenti il dato delle cause e dei procedimenti di volontaria giurisdizione di competenza del Tribunale dei Minori era stato accorpato alle cause matrimoniali

Cause in materia successoria	7	7	5	5	3	2	4	2	2	3
Cause in materia di diritti reali	53	51	48	36	38	35	29	27	21	31
Procedure su espropri di pubblica utilità	6	5	4	3	3	4	3	5
Cause in materia contrattuale ³	213	222	253	227	172	198	206	186	207	200
Cause in materia di responsabilità aquiliana	78	73	91	88	80	72	80	77	91	93
Cause in materia di conservazione della garanzia patrimoniale e garanzie reali	1	2	4	3	3	3	3	3
Accertamenti tecnici preventivi	4	5	11	16	10	4	7	8
Cause in materia di proprietà industriale e concorrenza sleale	3	6	8	9	12	13	9	13	11	11
Cause in materia di lavoro subordinato	25	6	18	28	27	30	29	44	42	45
Cause in materia concorsuale	26	19	23	23	27	19	21	17	15	15
Cause in materia societaria	21	22	27	30	26	6	7	8	10	10

³ Le cause in materia di obbligazioni ed obbligazioni cartolari, inadempimento contrattuale, nullità e rescissione del contratto, in materia di locazione immobili costituiscono la voce complessiva delle "cause in materia contrattuale"

Cause in materia tributaria e ricorsi avverso delibere ISS	54	61	65	59	58	53	60	70	38	46
Incidenti sulla competenza del Giudice Conciliatore ⁴	19	23	63	71	0	0	0	0	3	0
Cause con il rito della procedura sommaria documentale	32	34	18	20	12	10	17	20	24	35
Procedimenti per delibazione sentenze estere	35	15	5	9	8	16	10	6	4	3
Istruzione appelli, III istanze e rimedi straordinari	141	37 ⁵	115	127	159	149	146	140	121	116
Procedimenti di volontaria giurisdizione	124	84	53	60	74	73	78	75	80	102
Procedimenti di nomina arbitri e arbitrato ⁶	2	1	9	12	5	5	6	6	7	5
Rogatorie internazionali ed esecuzioni estere	5	6	2	4	1	1	2	2	3	4
Varie azioni di accertamento ⁷	22	8	0	0	0	0	0	0	0	0
Cause nelle quali è stata emessa la sentenza ⁸	149	119	227	155	119	117	164	163

⁴ Dal novembre 2005 tutti gli appelli contro le sentenze emesse dai Giudici Conciliatori sono decisi dal Giudice delle Appellazioni, mentre rimangono al Commissario della Legge gli incidenti sulla competenza.

⁵ Il dato non è sicuramente corrispondente al vero

⁶ Il dato è comprensivo della voce "compromesso necessario"

⁷ Tale voce non ha autonomia, e, pertanto, a partire dal 2003 tali cause sono state ricondotte alle materie cui afferiscono

⁸ A partire dal 2003 è stato scorporato dalla elencazione per materia il dato relativo alle cause nelle quali il lavoro giudiziario è concluso, per essere già stata emessa la sentenza, al fine di dare il dato del

Esecuzioni	10	6	33	160	47	59	112	91	131	125
Cause in materia di responsabilità civile dei magistrati ⁹	5	3	3	3	3	4	4	4
Altre	...	7	0	0	0	0	0	0	0	0
Totale	1039	743	...	1007	1146	1272	1093	1037	1087	1054	1110	1164

pendente “effettivo”, che deve essere depurato di tale dato e di quello relativo alle esecuzioni. Negli anni precedenti tali cause erano state ricondotte alle singole materie.

⁹ Negli anni precedenti al 2003 tali cause sono state considerate ricomprese nella voce “cause in materia di responsabilità aquiliana”

RAPPRESENTAZIONE GRAFICA
DELL'ANDAMENTO DELLE CAUSE E PROCEDIMENTI CIVILI PENDENTI AL 31
DICEMBRE NEGLI ANNI DI RIFERIMENTO RISULTANTE DALLA TABELLA I

GRAFICO N. 1 – TORTA

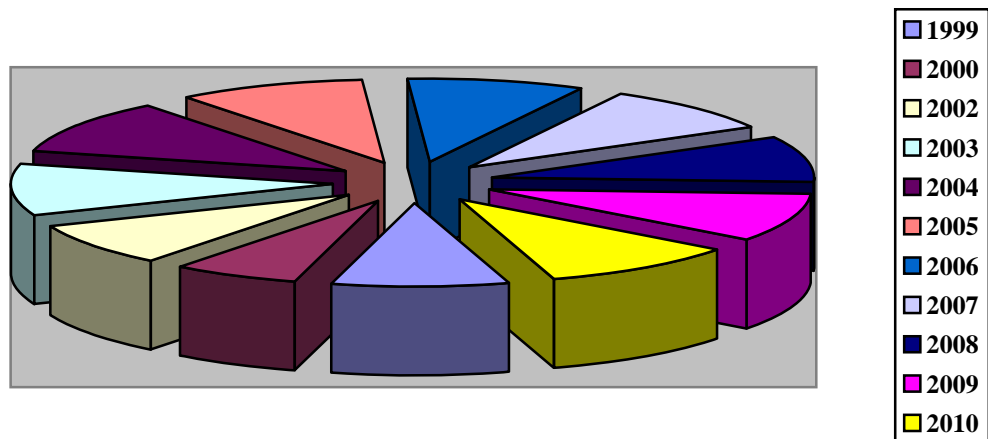


GRAFICO N. 2 - ISTOGRAMMA

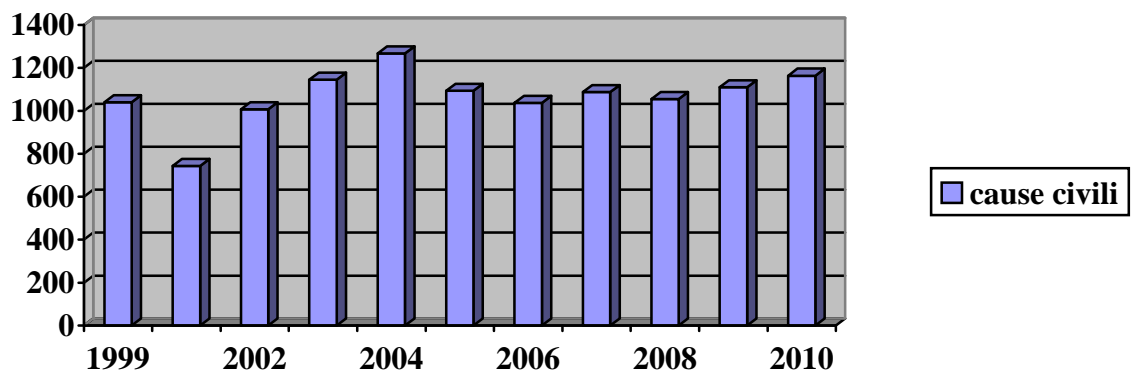


Tabella II

Procedimenti civili iscritti a ruolo dal 1 gennaio al 31 dicembre

(Il dato è comprensivo del ruolo civile, del registro delle cause di lavoro subordinato e del registro relativo alle esecuzioni. Da verifiche effettuate, emergono divergenze relativamente agli anni precedenti al 2003)

	1999	2000	2001	2002	2003	2004	2005	2006	2007	2008	2009	2010
Cause in materia di stato e capacità delle persone (comprensive di adozioni e filiazioni)	18	22	34	40	29	25	21	29	24	20	22	31
Cause in materia matrimoniale	110	118	133	156	133	143	120	146	154	134	152	145
Cause in materia successoria	2	0	0	1	2	0	0	0	2	0	0	3
Cause in materia di diritti reali	11	8	19	11	10	5	11	11	10	13	11	19

Procedure su espropri di pubblica utilità	0	0	0	0	0	0	0	0	1	1	1	2
Cause in materia contrattuale ¹⁰	71	60	61	77	81	83	79	73	86	55	98	68
Cause in materia di responsabilità aquiliana	21	20	17	24	33	29	38	20	26	30	34	20
Cause in materia di conservazione della garanzia patrimoniale e garanzie reali	0	0	0	0	0	1	4	0	0	0	0	1
Accertamenti tecnici preventivi	0	0	0	0	0	3	8	6	2	1	7	6
Cause in materia di proprietà industriale e concorrenza sleale	0	1	5	3	1	4	6	2	2	5	2	3
Cause in materia di lavoro subordinato	11	8	12	14	26	33	24	16	20	28	22	26
Cause in materia concorsuale	13	2	6	8	4	10	12	3	10	2	5	2
Cause in materia societaria e di enti morali	11	1	3	1	3	4	2	2	3	5	2	2

¹⁰ Le cause in materia di obbligazioni ed obbligazioni cartolari, inadempimento contrattuale, nullità e rescissione del contratto, in materia di locazione immobili costituiscono la voce complessiva delle “cause in materia contrattuale”

Cause in materia tributaria e ricorsi ISS	8	15	12	19	23	20	31	9	12	14	7	17
Incidenti sulla competenza del Giudice Conciliatore ¹¹	5	12	14	22	24	26	21	2	4	4	3	2
Cause con il rito della procedura sommaria documentale	18	14	17	14	16	7	14	10	20	13	27	38
Procedimenti di delibazione sentenze estere	30	21	35	23	25	23	43	35	37	34	30	24
Procedimenti di nomina arbitri e arbitrato	0	0	0	0	0	4	2	2	3	4	0	1
Rogatorie internazionali ed esecuzioni estere	6	9	7	7	6	3	5	3	5	4	6	3
Esecuzioni	2	0	0	7	18	15	20	27	21	28	32	33
Altre e responsabilità civile magistrati	22	25	25	34	23	0	0	0	0	1	0	4
Totale	370	338	403	461	457	438	461	396	442	396	460	450

¹¹ Dal novembre 2005 tutti gli appelli contro le sentenze emesse dai Giudici Conciliatori sono decisi dal Giudice delle Appellazioni, mentre rimangono al Commissario della Legge gli incidenti sulla competenza

**RAPPRESENTAZIONE GRAFICA DELL'ANDAMENTO DELLE CAUSE E
PROCEDIMENTI CIVILI ISCRITTI A RUOLO AL 31 DICEMBRE NEGLI ANNI DI
RIFERIMENTO RISULTANTE DALLA TABELLA II**

GRAFICO N. 1 - ISTOGRAMMA

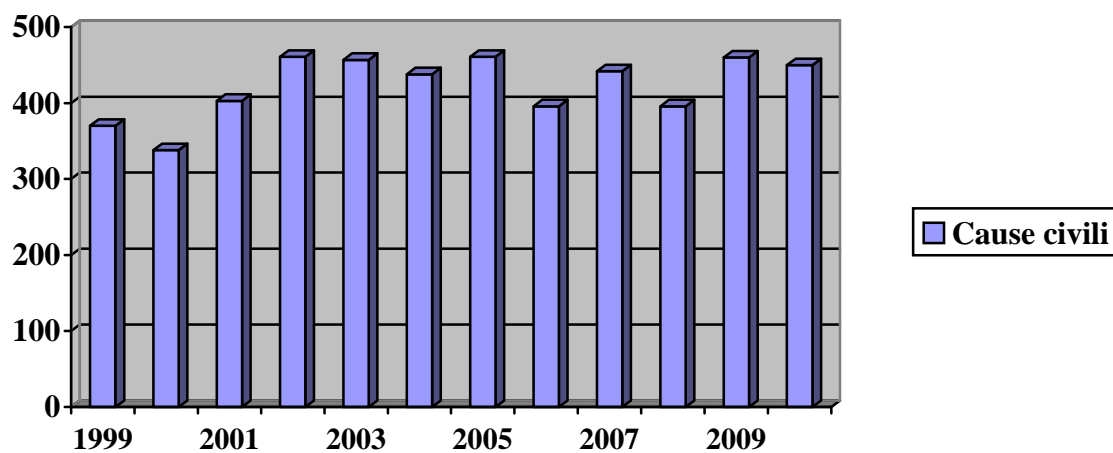


GRAFICO N. 2 – TORTA

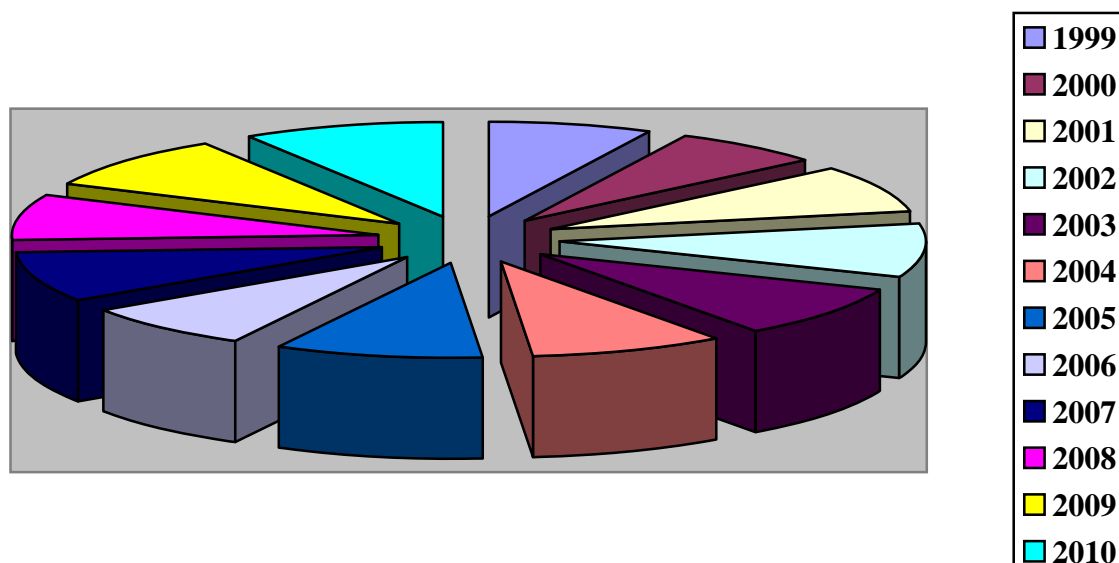


Tabella III**Sentenze di primo grado emesse nell'anno di riferimento
indipendentemente dall'anno di iscrizione a ruolo della causa**

(Il dato non è comprensivo delle sentenze emesse nelle procedure concorsuali)

	1999	2000	2001	2002	2003	2004	2005	2006	2007	2008	2009	2010
Cause in materia di stato e capacità delle persone (comprensive di adozioni e filiazioni, stato civile ed in materia elettorale)	15	12	23	35	3	23	26	13	14	25	17	18
Cause in materia matrimoniale	42	38	55	47	59	58	60	67	72	61	66	65
Cause in materia successoria	0	1	0	0	0	0	2	0	0	1	0	1
Cause in materia di diritti reali	10	8	9	3	8	7	7	9	8	8	7	6
Cause in materia contrattuale ¹²	19	30	29	36	22	42	45	30	27	24	26	32
Cause in materia di responsabilità aquiliana	7	13	8	10	5	12	15	11	10	18	11	9

¹² Le cause in materia di obbligazioni ed obbligazioni cartolari, inadempimento contrattuale, nullità e rescissione del contratto, in materia di locazione immobili costituiscono la voce complessiva delle "cause in materia contrattuale"

Cause in materia di proprietà industriale e concorrenza sleale	0	3	0	0	0	2	1	0	1	2	2	0
Cause in materia di lavoro subordinato	10	3	11	13	5	12	17	7	16	11	16	13
Cause in materia concorsuale	3	2	0	0	0	8	1	1	3	1	5	0
Cause in materia societaria e di enti morali	0	1	0	0	0	1	2	6	1	3	0	2
Cause in materia tributaria e ricorsi avverso delibere ISS	8	8	3	21	3	17	7	12	0	0	14	19
Incidenti sulla competenza del Giudice Conciliatore ¹³	2	5	9	3	9	11	24	2	4	4	3	2
Procedimenti per delibazione sentenze estere	29	13	24	33	27	31	35	35	28	28	28	20
Compromesso necessario ed esecuzione lodi arbitrali	1	1	0	0	0	0	0	2	0	0	0	0
Varie azioni di accertamento	1	2	0	0	0	0	1	0	0	0	0	0

¹³ Dal novembre 2005 tutti gli appelli contro le sentenze emesse dai Giudici Conciliatori sono decisi dal Giudice delle Appellazioni, mentre rimangono al Commissario della Legge gli incidenti sulla competenza

Altre (eccezioni non riservate ed <i>actiones ad exhibendum</i>)	0	1	9	7	0	2	4	0	2	6	1	6
Interlocutorie	0	0	0	0	5	0	2	0	0	1	0	2
Totale	147	141	180	208	146	226	249	195	186	193	196	195

**RAPPRESENTAZIONE GRAFICA DELL'ANDAMENTO DELLE SENTENZE EMESSE AL
31 DICEMBRE NEGLI ANNI DI RIFERIMENTO RISULTANTE DALLA TABELLA III**

GRAFICO 1 – ISTOGRAMMA

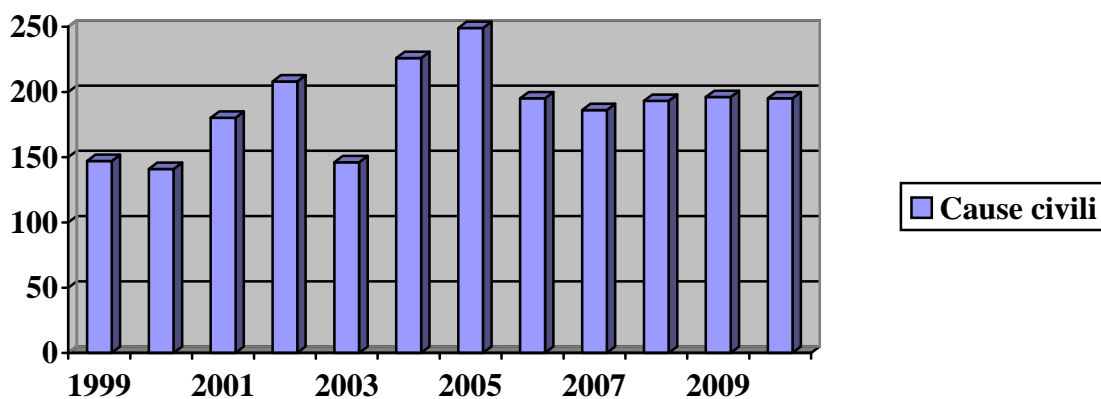
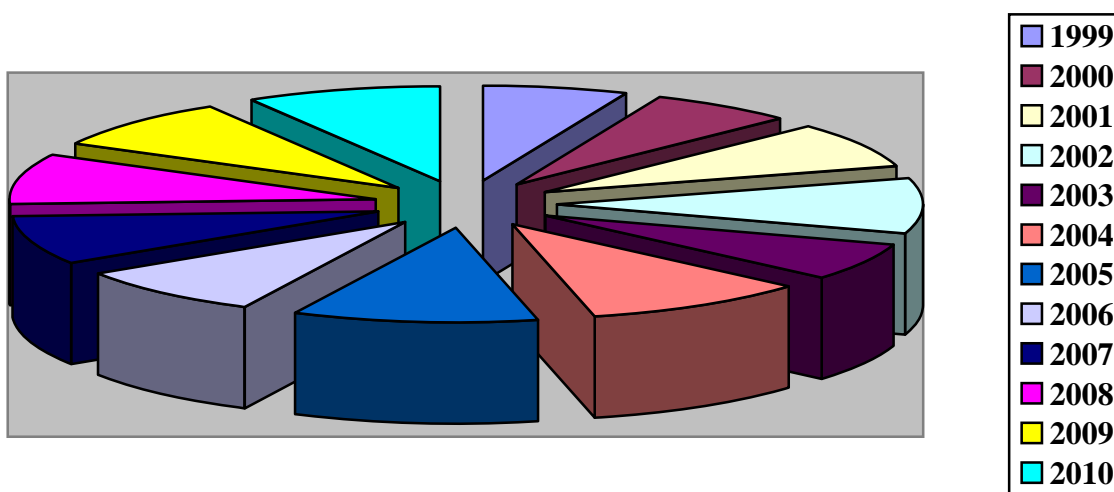


GRAFICO N. 2 – TORTA



GRAFICI SULLA EFFICIENZA DELLA GIUSTIZIA CIVILE

(CAUSE DI COMPETENZA DEL COMMISSARIO DELLA LEGGE)

GRAFICO CHE ILLUSTRIL RAPPORTO TRA LE CAUSE CIVILI ISCRITTE NELL'ANNO E QUELLE CONCLUSE (CON ARCHIVIAZIONE O SENTENZA) NELLO STESSO ANNO ANCHE ISCRITTE IN ANNI PRECEDENTI (C.D. *CLEARANCE RATE*)

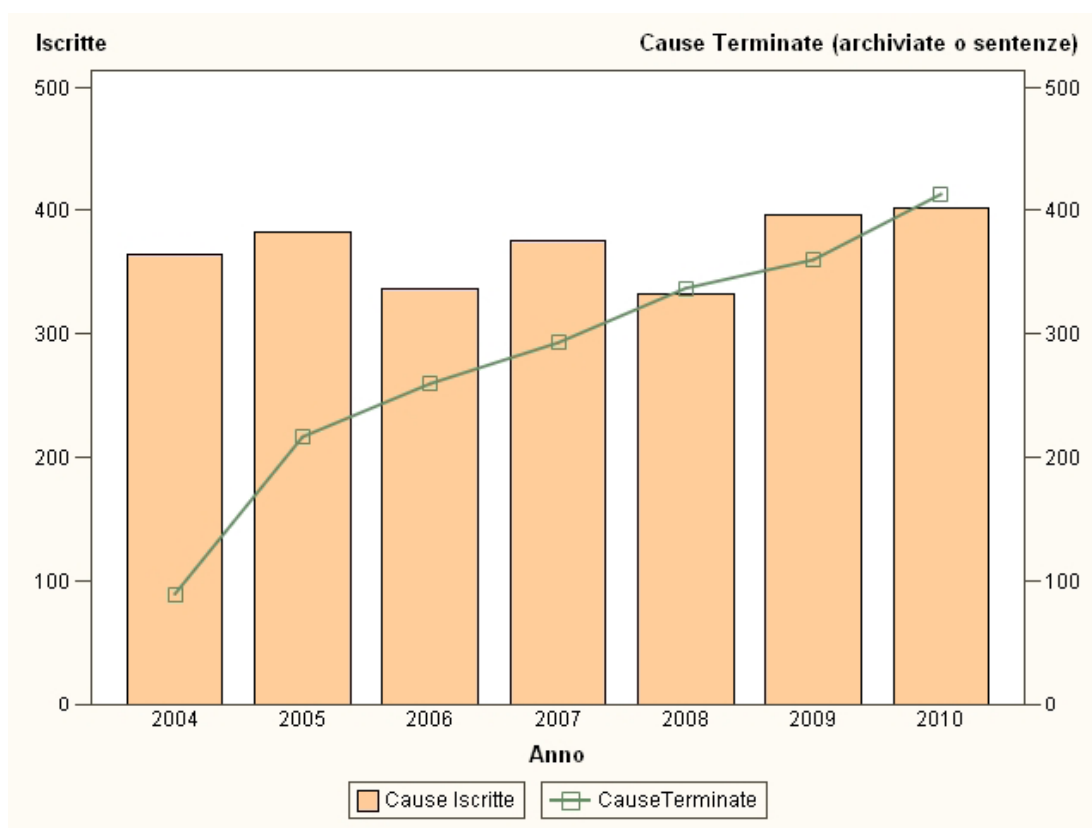
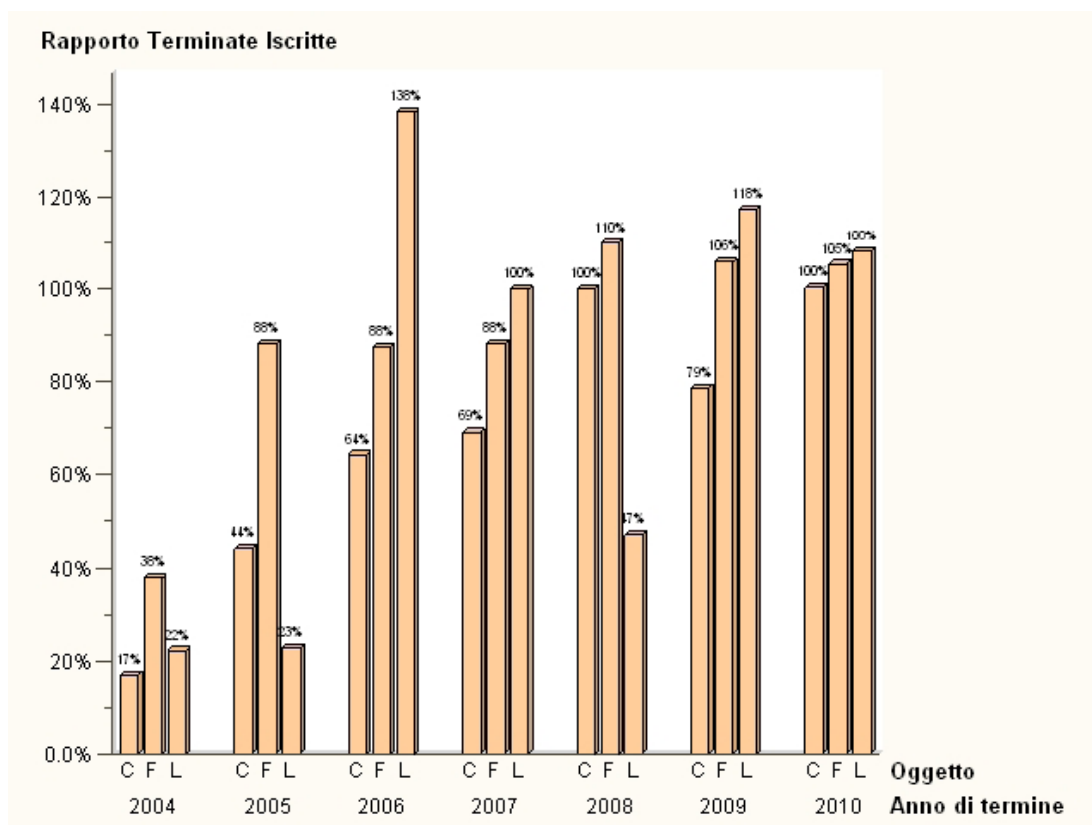


GRAFICO CHE ILLUSTRRA LA PERCENTUALE DELLE CAUSE CONCLUSE (CON ARCHIVIAZIONE O SENTENZA) NELL'ANNO ANCHE ISCRITTE IN ANNI PRECEDENTI LE RISPETTO ALLE CAUSE ISCRITTE NELLO STESSO ANNO



Legenda:

C – Cause civili (qualunque materia, ad esclusione della famiglia e del lavoro subordinato)

F – Cause in materia di famiglia

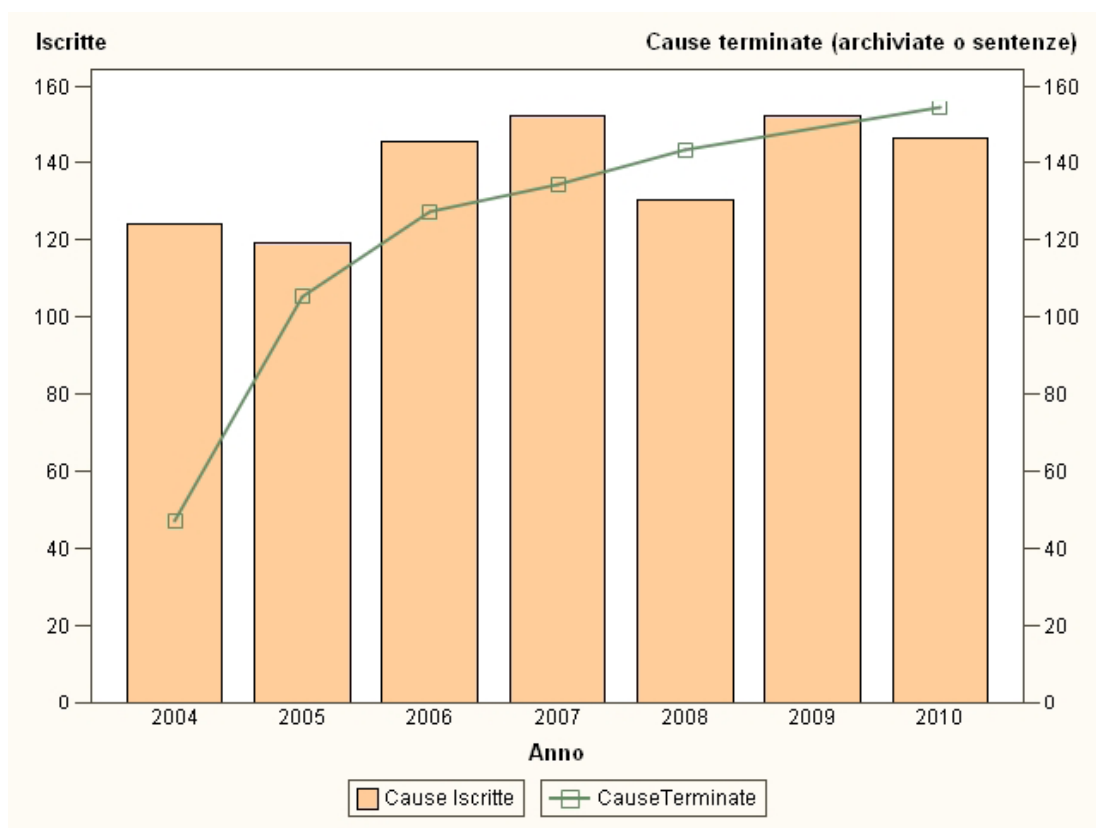
L – Cause in materia di lavoro subordinato privato

TABELLA IV
CAUSE IN MATERIA DI DIRITTO DI FAMIGLIA

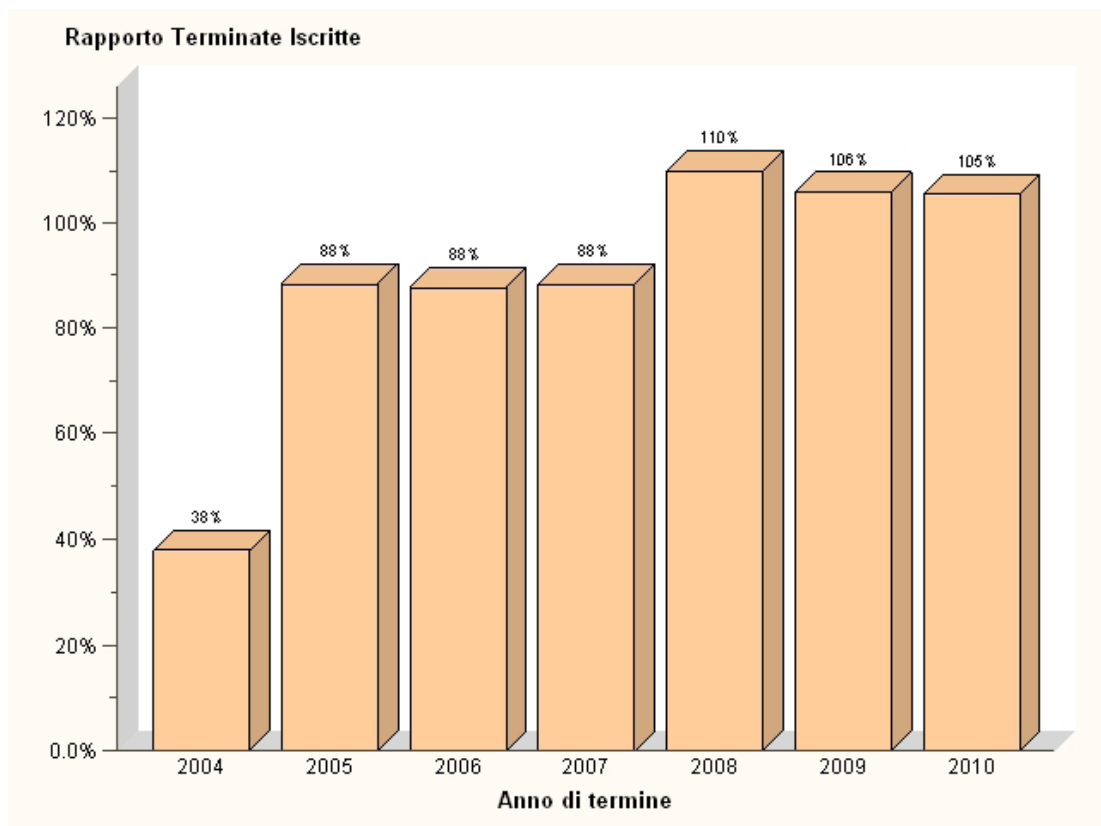
**1 – SITUAZIONE COMPLESSIVA DELLE CAUSE IN MATERIA DI DIRITTO DI FAMIGLIA
NELL'ANNO DI RIFERIMENTO**

	CAUSE ISCRITTE	CAUSE ARCHIVIAE	CAUSE PENDENTI AL 31 DICEMBRE
2002	N. 169	N. 144	N. 25
2003	N. 153	N. 118	N. 35
2004	N. 153	N. 61	N. 92
2005	N. 120	N. 64	N. 56, DI CUI N. 35 DEFINITE
2006	N. 146	N. 77	N. 69, DI CUI N. 31 DEFINITE
2007	N. 154	N. 86	N. 68 DI CUI N. 24 DEFINITE
2008	N. 134	N. 86	N. 48 DI CUI N. 9 DEFINITE
2009	N. 166	N. 106	N. 60 DI CUI N. 14 DEFINITE
2010	N. 145	N. 83	N. 62 DI CUI N. 25 DEFINITE

RAPPRESENTAZIONE GRAFICA DEL RAPPORTO TRA CAUSE ISCRITTE E CAUSE CONCLUSE (ANCHE ISCRITTE IN ANNI PRECEDENTI) IN MATERIA DI FAMIGLIA



**RAPPRESENTAZIONE GRAFICA DELLA PERCENTUALE DELLE CAUSE CONCLUSE
(ANCHE ISCRITTE IN ANNI PRECEDENTI) IN RAPPORTO A QUELLE ISCRITTE
NELL'ANNO IN MATERIA DI FAMIGLIA**



ALLEGATO E

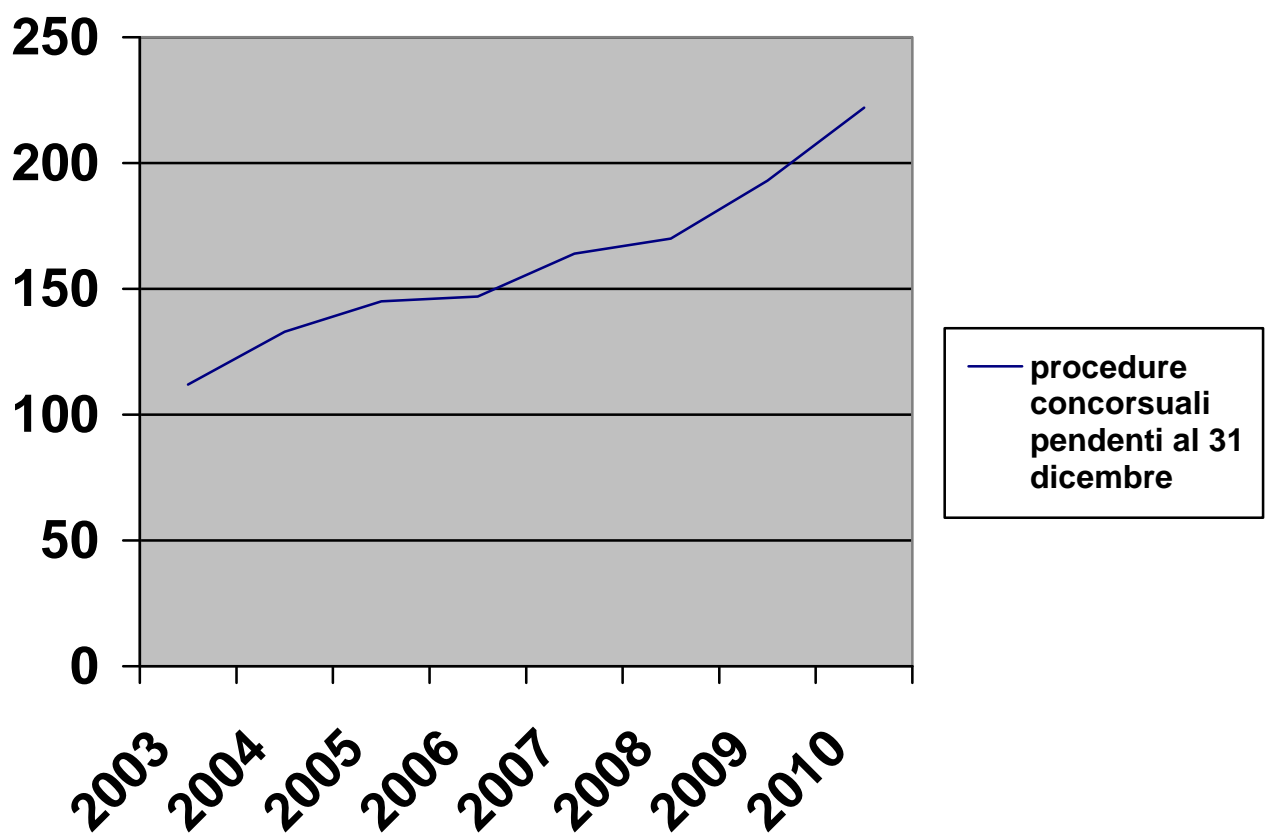
TABELLA RELATIVA ALLE PROCEDURE CONCORSUALI

TABELLA I

Prospetto relativo alle procedure concorsuali
pendenti in relazione all'anno di iscrizione a ruolo
(Totale procedure n. 222)

Anno di iscrizione	Totale procedure concorsuali pendenti (aperte)	Numero dei giudiziali concorsi e liquidazioni coatte	Numero concordati preventivi	Numero cessioni di beni	Numero moratorie
1986	n. 2	n. 2			
1987	n. 1	n. 1			
1989	n. 4	n. 4			
1992	n. 1	n. 1			
1993	n. 2	n. 1		n. 1	
1994	n. 3	n. 2		n. 1	
1995	n. 1	n. 1			
1996	n. 6	n. 6			
1997	n. 6	n. 6			
1998	n. 8	n. 6	n. 1	n. 1	
1999	n. 8	n. 4		n. 4	
2000	n. 8	n. 7		n. 1	
2001	n. 7	n. 7			
2002	n. 8	n. 8			
2003	n. 16	n. 16			
2004	n. 16	n. 15		n. 1	
2005	n. 13	n. 11		n. 2	
2006	n. 16	n. 15		n. 1	
2007	n. 27	n. 26		n. 1	
2008	n. 18	n. 17		n. 1	
2009	n. 17	n. 13	n. 1	n. 3	
2010	n. 34	n. 31	n. 2	n. 1	
Totale	n. 222	n. 200	n. 4	n. 18	

**RAPPRESENTAZIONE GRAFICA DELL'ANDAMENTO DELLE PROCEDURE
CONCORSUALI PENDENTI AL 31 DICEMBRE**



ALLEGATO F

TABELLE RELATIVE ALLE SOCIETÀ, COOPERATIVE, CONSORZI, ED ENTI MORALI

TABELLA I

Prospetto relativo alle società, cooperative e consorzi

Società iscritte		n. 5.520
delle quali:	n. 911 in liquidazione	
	n. 2 in liquidazione coatta amministrativa	
	n. 2 in liquidazione coatta per insolvenza	
Società iscritte nel 2010		n. 269
Società radiate nel 2010		n. 181
Liquidazioni aperte nel 2010		n. 411
Società iscritte al vecchio registro		n. 11
delle quali:	n. 10 in liquidazione volontaria	
	n. 1 in procedure concorsuali	
Cooperative iscritte (legge n. 149/1991)		n. 68
di cui	n. 5 in liquidazione	
Cooperative iscritte al vecchio registro		n. 3
di cui:	n. 2 in liquidazione	
Consorzi iscritti		n. 4

di cui: n. 1 in liquidazione

Consorzi e cooperative agricole

n. 8

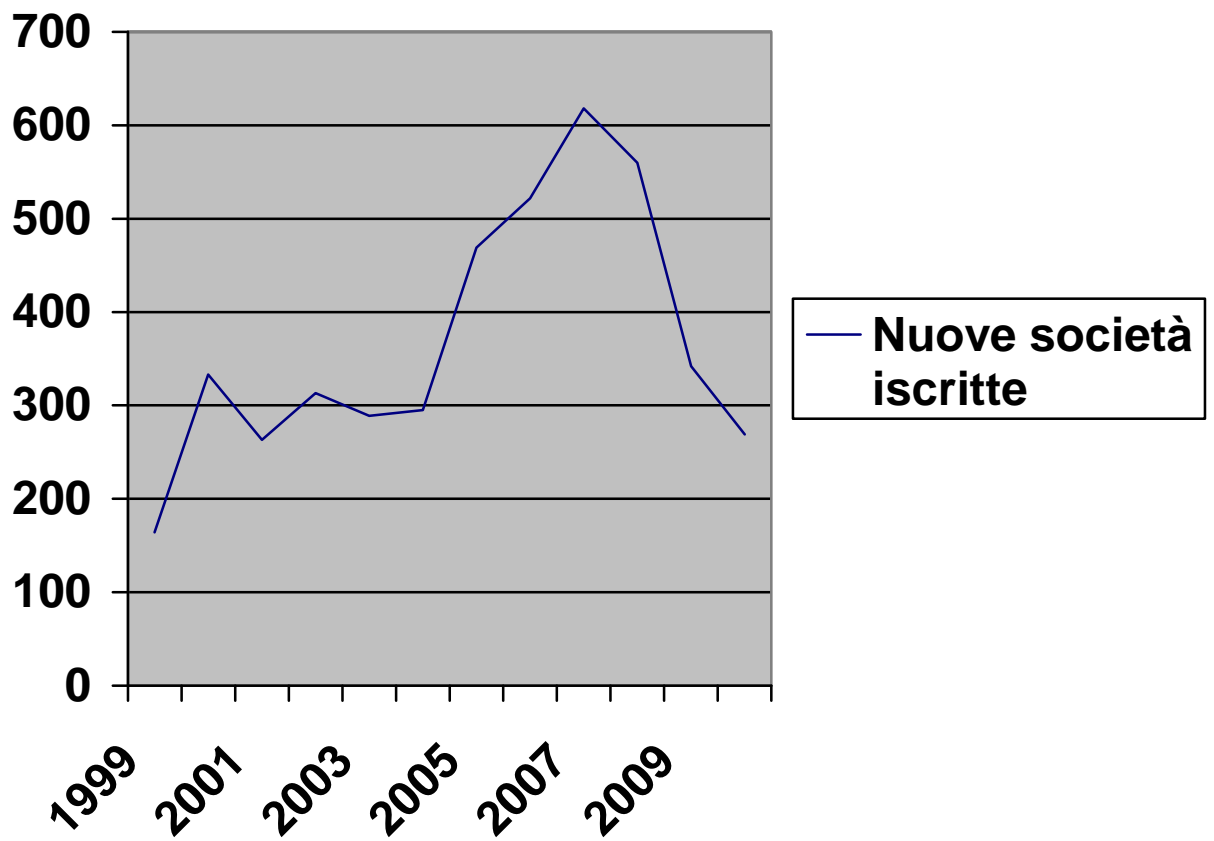
TABELLA II
Prospetto relativo alle associazioni, fondazioni ed altri enti morali

Associazioni iscritte (legge n. 68/1990)	n. 330
delle quali: n. 12 in liquidazione	
Fondazioni iscritte (legge n. 68/1990)	n. 83
delle quali: n. 9 in liquidazione	
Enti Ecclesiastici iscritti	n. 50
Sindacati ed Associazioni di categoria iscritti	n. 8
Fondazioni bancarie	n. 2

Tabella III
SOCIETÀ, ASSOCIAZIONI, FONDAZIONI ED ALTRI ENTI MORALI
ISCRITTE AL 31 DICEMBRE

ISCRITTE NEL	1999	2000	2001	2002	2003	2004	2005	2006	2007	2008	2009	2010
SOCIETÀ	164	333	263	313	289	295	469	522	618	560	342	269
COOPERATIVE	0	0	0	5	0	3	3	0	0	1	0	1
CONSORZI	0	0	0	0	0	1	1	0	0	0	0	
ASSOCIAZIONI	20	9	16	16	15	29	40	13	20	29	21	35
FONDAZIONI	3	2	1	5	12	6	6	0	15	10	14	4
ENTI ECCLESIASTICI	0	0	0	0	1	0	1	0	0	0	0	0
ASSOCIAZIONI DI CATEGORIA E SINDACATI										1	0	0
COOPERATIVE E CONSORZI AGRICOLI	0	0	0	0	1	1	0	0	0	0	0	0
ENTI NON LUCRATIVI LEGGE N. 130 DEL 1995	0	0	2	0	0	0	0	0	0	0	0	0
TOTALE	187	344	282	337	316	335	520	535	653	401	377	309

**RAPPRESENTAZIONE GRAFICA DELL'ANDAMENTO DELLE ISCRIZIONI DI NUOVE
SOCIETÀ NEGLI ANNI DI RIFERIMENTO**



**RAPPRESENTAZIONE GRAFICA DELL'ANDAMENTO DELLE LIQUIDAZIONI DI
SOCIETÀ NEGLI ANNI DI RIFERIMENTO**

