

## **ALLEGATO A**

### **ELENCO CAUSE CIVILI DI COMPETENZA DEL GIUDICE DELLE APPELLAZIONI CIVILI IN ATTESA DI SENTENZA AL 31 DICEMBRE 2011**

(In grassetto sono evidenziate le cause per le quali il termine per il deposito della sentenza – cinque mesi - è scaduto al 31 dicembre 2011. Il dato è comprensivo sia delle cause assegnate al prof. Ferroni e al prof. Guidi. Alcuni numeri nella prima colonna non si riferiscono alla data di iscrizione a ruolo, bensì alla iscrizione dell'appello nell'apposito registro)

**TOTALE N. 58**

<b>1.</b>	<b>c.c. n. 226/1990</b>	<b>diritto d'autore</b>	<b>irrotolata 25/01/2001</b>
<b>2.</b>	<b>c.c. n. 225/1990</b>	<b>diritto d'autore</b>	<b>irrotolata 25/01/2001</b>
<b>3.</b>	<b>c.c. n. 186/1994</b>	<b>inadempimento contrattuale</b>	<b>irrotolata 11/03/2004</b>
<b>4.</b>	<b>c.c. n. 23/2005</b>	<b>inadempimento contrattuale</b>	<b>irrotolata 11/10/2007</b>
<b>5.</b>	<b>c.c. n. 229/1991</b>	<b>diritti reali</b>	<b>irrotolata 11/10/2007</b>
<b>6.</b>	<b>c.c. n. 6/2008</b>	<b>responsabilità aquiliana</b>	<b>irrotolata 12/03/2009</b>
<b>7.</b>	<b>c.c. n. 20/2006</b>	<b>responsabilità aquiliana</b>	<b>irrotolata 26/03/2009</b>
<b>8.</b>	<b>c.c. n. 20/2007</b>	<b>inadempimento contrattuale</b>	<b>irrotolata 02/04/2009</b>
<b>9.</b>	<b>c.c. n. 6/2007</b>	<b>opposizione stato passivo</b>	<b>irrotolata 02/04/2009</b>
<b>10.</b>	<b>c.c. n. 4/2008</b>	<b>inadempimento contrattuale</b>	<b>irrotolata 02/04/2009</b>
<b>11.</b>	<b>c.c. n. 27/2007</b>	<b>inadempimento contrattuale</b>	<b>irrotolata 16/04/2009</b>
<b>12.</b>	<b>c.conc. n. 14/2008</b>	<b>inadempimento contrattuale</b>	<b>irrotolata 14/05/2009</b>
<b>13.</b>	<b>c.conc. n. 7/2008</b>	<b>inadempimento contrattuale</b>	<b>irrotolata 24/09/2009</b>
<b>14.</b>	<b>c.conc. n. 9/2008</b>	<b>inadempimento contrattuale</b>	<b>irrotolata 08/10/2009</b>
<b>15.</b>	<b>c.c. n. 7/2006</b>	<b>responsabilità aquiliana</b>	<b>irrotolata 15/10/2009</b>
<b>16.</b>	<b>c.conc. n. 19/2007</b>	<b>obbligazioni</b>	<b>irrotolata 21/01/2010</b>

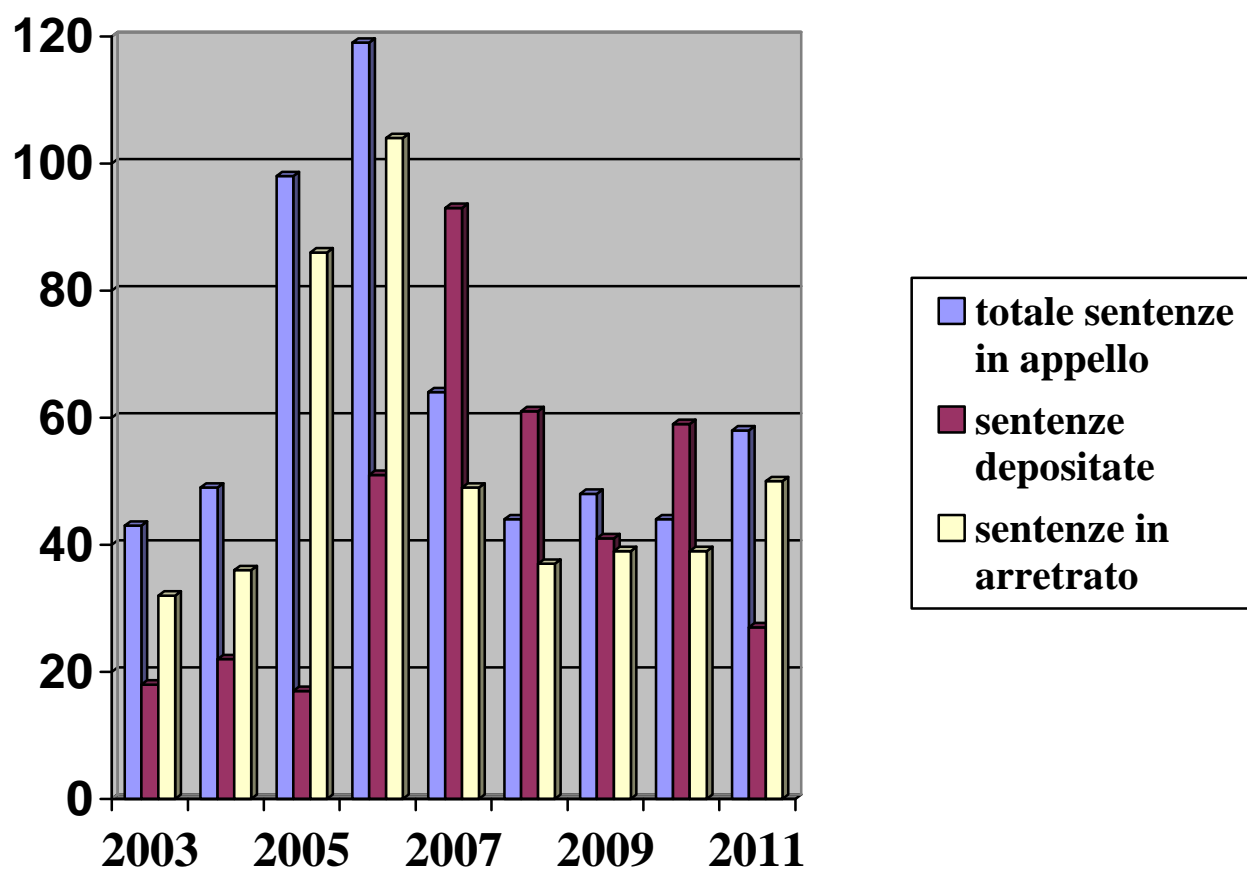
17.	c.conc. 26/2007	inadempimento contrattuale	irrotulata 28/01/2010
18.	c.c. n. 89/2000	inadempimento contrattuale	irrotulata 18/02/2010
19.	c.c. n. 15/2005	inadempimento contrattuale	irrotulata 18/02/2010
20.	c.conc. n. 23/2008	inadempimento contrattuale	irrotulata 25/02/2010
21.	c.c. n. 29/2007	inadempimento contrattuale	irrotulata 08/04/2010
22.	c.conc. n. 17/2008	inadempimento contrattuale	irrotulata 25/04/2010
23.	c.conc. n. 8/2008	inadempimento contrattuale	irrotulata 13/05/2010
24.	c.conc. n. 2/2009	inadempimento contrattuale	irrotulata 13/05/2010
25.	c.conc. n. 7/2009	inadempimento contrattuale	irrotulata 21/05/2010
26.	c.conc. n. 12/2009	inadempimento contrattuale	irrotulata 21/05/2010
27.	c.conc. n. 23/2009	procedura strumentale opposta	irrotulata 09/09/2010
28.	c.c. n. 31/2007	diritti reali	irrotulata 09/09/2010
29.	c.c. n. 17/2006	inadempimento contrattuale	irrotulata 09/09/2010
30.	c.conc. n. 5/2005	procedura strumentale opposta	irrotulata 14/10/2010
31.	c.c. n. 32/2007	responsabilità aquiliana	irrotulata 28/10/2010
32.	c.c. n. 37/2008	responsabilità aquiliana	irrotulata 13/01/2011
33.	c.conc. n. 13/2009	inadempimento contrattuale	irrotulata 13/01/2011
34.	c.conc. n. 1/2010	inadempimento contrattuale	irrotulata 13/01/2011
35.	c.conc. n. 5/2010	procedura strumentale opposta	irrotulata 13/01/2011
36.	c.conc. n. 16/2007	inadempimento contrattuale	irrotulata 21/01/2011
37.	c.c. n. 2/2008	inadempimento contrattuale	irrotulata 21/01/2011
38.	c.conc. n. 15/2009	inadempimento contrattuale	irrotulata 27/01/2011
39.	c.c. n. 10/2009	inadempimento contrattuale	irrotulata 03/02/2011
40.	c.conc. n. 19/2009	inadempimento contrattuale	irrotulata 10/02/2011
41.	c.conc. n. 16/2009	inadempimento contrattuale	irrotulata 10/02/2011
42.	c.c. n. 9/2008	opposizione stato passivo	irrotulata 17/02/2011
43.	c.conc. n. 8/2009	inadempimento contrattuale	irrotulata 17/02/2011
44.	c.conc. n. 24/2009	inadempimento contrattuale	irrotulata 17/03/2011
45.	c.c. n. 23/2008	inadempimento contrattuale	irrotulata 17/03/2011
46.	c.conc. n. 2/2010	inadempimento contrattuale	irrotulata 21/04/2011

<b>47.</b>	<b>c.conc. n. 13/2006</b>	<b>responsabilità aquiliana</b>	<b>irrotulata 26/05/2011</b>
<b>48.</b>	<b>c.conc. n. 11/2009</b>	<b>inadempimento contrattuale</b>	<b>irrotulata 30/06/2011</b>
<b>49.</b>	<b>c.c. n. 2/2011</b>	<b>causa in materia societaria</b>	<b>irrotulata 30/06/2011</b>
<b>50.</b>	c.c. n. 36/2008	responsabilità aquiliana	irrotulata 08/09/2011
<b>51.</b>	c.conc. n. 14/2009	inadempimento contrattuale	irrotulata 15/09/2011
<b>52.</b>	<b>c.conc. n. 20/2009</b>	<b>procedura strumentale opposta</b>	<b>irrotulata 15/09/2011</b>
<b>53.</b>	c.c. n. 15/2010	responsabilità aquiliana	irrotulata 29/09/2011
<b>54.</b>	c.c. n. 68/1998	responsabilità aquiliana	irrotulata 06/10/2011
<b>55.</b>	c.c. n. 3/2009	inadempimento contrattuale	irrotulata 06/10/2011
<b>56.</b>	c.c. n. 12/2011	causa in materia di enti morali	irrotulata 06/10/2011
<b>57.</b>	c.c. n. 30/2011	inadempimento contrattuale	irrotulata 06/10/2011
<b>58.</b>	c.c. n. 10/2010	affidamento minore	irrotulata 18/11/2011

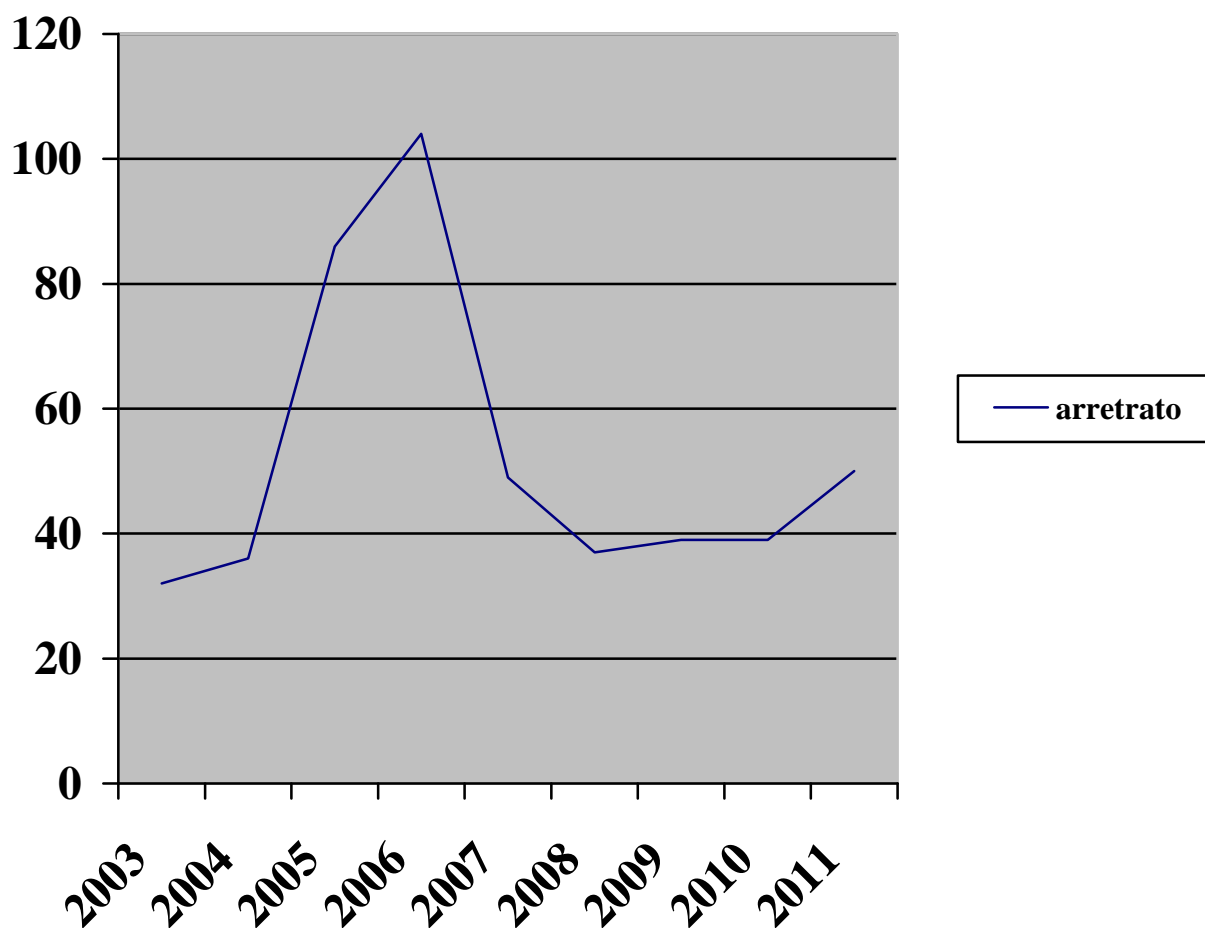
### **TABELLA RIASSUNTIVA DELL'ANDAMENTO DELL'APPELLO CIVILE**

<b>ANNO</b>	<b>2003</b>	<b>2004</b>	<b>2005</b>	<b>2006</b>	<b>2007</b>	<b>2008</b>	<b>2009</b>	<b>2010</b>	<b>2011</b>
<b>Totale dei fascicoli a sentenza al 31/12</b>	n. 43	n. 49	n. 98	n. 119	n. 64	n. 44	n. 48	n. 44	n. 58
<b>Sentenze depositate</b>	n. 18	n. 22	n. 17	n. 51	n. 93	n. 61	n. 41	n. 59	n. 27
<b>Sentenze in arretrato</b>	n. 32	n. 36	n. 86	n. 104	n. 49	n. 37	n. 39	n. 39	n. 50

## RAPPRESENTAZIONE GRAFICA DEI DATI RELATIVI ALL'APPELLO CIVILE



**RAPPRESENTAZIONE GRAFICA  
DELL'ANDAMENTO DELL'ARRETRATO NELL'APPELLO CIVILE**



## ALLEGATO B

### ELENCO CAUSE CIVILI DI COMPETENZA DEL COMMISSARIO DELLA LEGGE IN ATTESA DI SENTENZA AL 31 DICEMBRE 2011

(In grassetto sono evidenziate le cause per le quali il termine per il deposito della sentenza – cinque mesi - è scaduto)

#### Elenco cause *pro servato* avv. GILBERTO FELICI - n. 32 cause (di cui n. 20 costituenti arretrato)

1.	<b>c.c. n. 140/2009</b>	<b>obbligazioni</b>	<b>irrotulata 03/02/2011</b>
2.	<b>c.c. n. 271/2009</b>	<b>opposizione stato passivo</b>	<b>irrotulata 03/02/2011</b>
3.	<b>c.c. n. 385/2007</b>	<b>responsabilità aquiliana</b>	<b>irrotulata 03/02/2011</b>
4.	<b>c.c. n. 161/2002</b>	<b>vizi locatio operis</b>	<b>irrotulata 03/02/2011</b>
5.	<b>c.c. n. 153/2009</b>	<b>locazione immobili</b>	<b>irrotulata 03/02/2011</b>
6.	<b>c.c. n. 88/2003</b>	<b>inadempimento contrattuale</b>	<b>irrotulata 03/02/2011</b>
7.	<b>c.c. n. 53/2007</b>	<b>locazione immobili</b>	<b>irrotulata 03/02/2011</b>
8.	<b>c.c. n. 161/2009</b>	<b>opposizione stato passivo</b>	<b>irrotulata 03/02/2011</b>
9.	<b>c.c. n. 85/2009</b>	<b>cittadinanza</b>	<b>irrotulata 03/02/2011</b>
10.	<b>c.c. n. 241/2009</b>	<b>obbligazioni</b>	<b>irrotulata 03/03/2011</b>
11.	<b>c.c. n. 196/2009</b>	<b>locazione immobili</b>	<b>irrotulata 03/02/2011</b>
12.	<b>c.c. n. 357/2005</b>	<b>responsabilità aquiliana</b>	<b>irrotulata 03/02/2011</b>
13.	<b>c.c. n. 339/2006</b>	<b>responsabilità aquiliana</b>	<b>irrotulata 03/02/2011</b>
14.	<b>c.c. n. 83/2005</b>	<b>ricorso delibera ISS</b>	<b>irrotulata 03/02/2011</b>

15.	<b>c.c. n. 140/2008</b>	<b>responsabilità aquiliana</b>	<b>irrotulata 13/03/2011</b>
16.	<b>c.c. n. 40/2007</b>	<b>vizi locatio operis</b>	<b>irrotulata 17/03/2011</b>
17.	<b>c.c. n. 383/2009</b>	<b>locazione immobili</b>	<b>irrotulata 05/05/2011</b>
18.	<b>c.c. n. 20/2008</b>	<b>responsabilità aquiliana</b>	<b>irrotulata 05/05/2011</b>
19.	<b>c.c. n. 200/2009</b>	<b>ricorso delibera ISS</b>	<b>irrotulata 05/05/2011</b>
20.	<b>c.lav. n. 12/2008</b>	<b>lavoro</b>	<b>irrotulata 05/05/2011</b>
21.	c.c. n. 116/2009	opposizione stato passivo	irrotulata 08/09/2011
22.	c.c. n. 70/2008	responsabilità aquiliana	irrotulata 08/09/2011
23.	c.c. n. 139/2008	responsabilità aquiliana	irrotulata 08/09/2011
24.	c.c. n. 198/2008	responsabilità aquiliana	irrotulata 08/09/2011
25.	c.c. n. 153/2008	proprietà industriale	irrotulata 08/09/2011
26.	c.c. n. 234/1997	responsabilità aquiliana	irrotulata 08/09/2011
27.	c.c. n. 353/2007	vizi locatio operis	irrotulata 08/09/2011
28.	c.c. n. 137/2009	responsabilità aquiliana	irrotulata 08/09/2011
29.	c.c. n. 244/2009	ricorso delibera ISS	irrotulata 13/09/2011
30.	c.c. n. 262/2009	ricorso delibera ISS	irrotulata 13/09/2011
31.	c.c. n. 348/2006	responsabilità aquiliana	irrotulata 06/10/2011
32.	c. lav. n. 7/20	lavoro	irrotulata 15/12/2011

**Elenco cause pro servato dott. VALERIA PIERFELICI - n. 5 cause tutte nei termini**

1.	c.c. n. 335/08	diritti reali	irrotulata 13/10/2011
2.	c.c. n. 378/10	modifica condizioni separazione	irrotulata 13/10/2011
3.	c.c. n. 236/09	inadempimento contrattuale	irrotulata 27/10/2011
4.	c.c. n. 134/07	inadempimento contrattuale	irrotulata 17/11/2011
5.	c.c. n. 314/05	separazione	irrotulata 15/12/2011



**Elenco cause *pro servato* avv. ISABELLA PASINI - n. 1 causa nei termini**

- |    |                  |            |                       |
|----|------------------|------------|-----------------------|
| 1. | c.c. n. 212/2008 | tributaria | irrotolata 15/09/2011 |
|----|------------------|------------|-----------------------|

**Elenco cause *pro servato* avv. GIOVANNI BELLUZZI - n. 2 cause nei termini**

(la numerazione delle cause è cambiata a seguito dell'eliminazione del ruolo del Giudice Conciliatore)

- |    |                  |                          |                       |
|----|------------------|--------------------------|-----------------------|
| 1. | c.c. n. 640/2011 | responsabilità aquiliana | irrotolata 27/10/2011 |
| 2. | c.c. n. 769/2011 | responsabilità aquiliana | irrotolata 01/12/2011 |

**Elenco cause *pro servato* avv. FABIO GIOVAGNOLI - n. 52 cause**

**(di cui n. 37 costituenti arretrato: si tratta delle cause lasciate dall'avv. Fattori al 1° gennaio 2011 e di quelle irrotolate successivamente ma comunque prima della assunzione dell'incarico)**

(la numerazione delle cause è cambiata a seguito dell'eliminazione del ruolo del Giudice Conciliatore)

- |    |                    |                               |                       |
|----|--------------------|-------------------------------|-----------------------|
| 1. | c.c. n. 1423/2011  | inadempimento contrattuale    | irrotolata 22/10/2009 |
| 2. | c.c. n. 1420/2011  | responsabilità aquiliana      | irrotolata 21/01/2010 |
| 3. | c.c. n. 1454/2011  | procedura strumentale opposta | irrotolata 04/03/2010 |
| 4. | c.c. n. 1460/2011  | inadempimento contrattuale    | irrotolata 18/03/2010 |
| 5. | c. c. n. 1455/2011 | inadempimento contrattuale    | irrotolata 18/03/2010 |

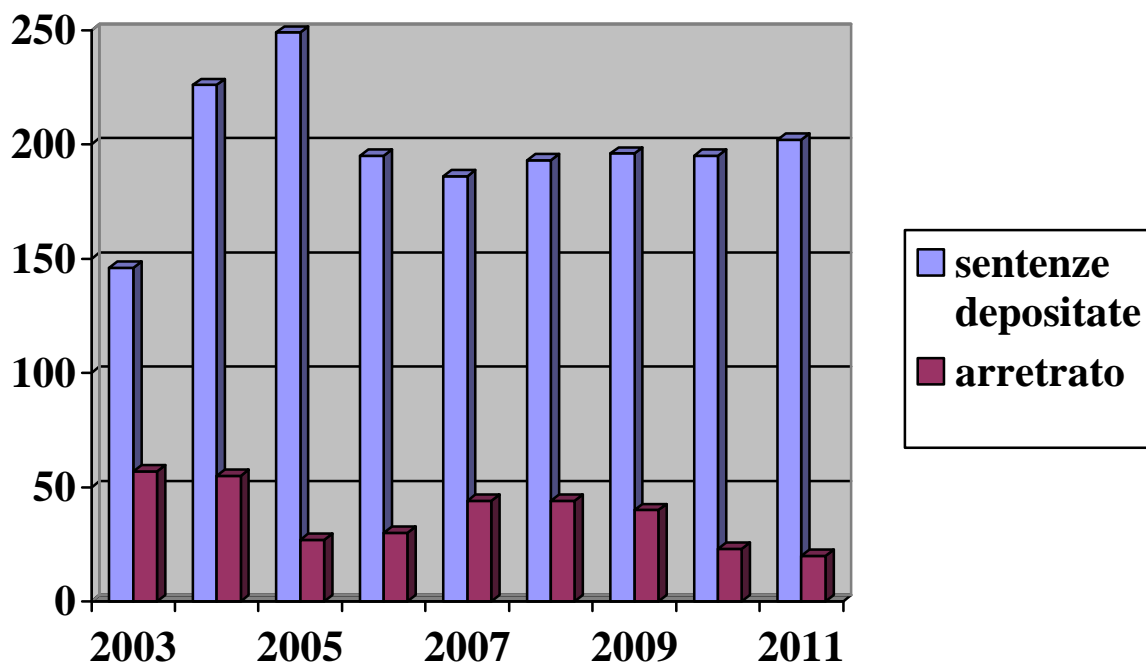
6.	c.c. n. 1425/2011	inadempimento contrattuale	irrotulata 22/04/2010
7.	c.c. n. 1457/2011	procedura strumentale opposta	irrotulata 29/04/2010
8.	c.c. n. 1422/2011	inadempimento contrattuale	irrotulata 06/05/2010
9.	c.c. n. 1449/2011	inadempimento contrattuale	irrotulata 06/05/2010
10.	c.c. n. 1453/2011	inadempimento contrattuale	irrotulata 16/09/2010
11.	c.c. n. 1421/2011	inadempimento contrattuale	irrotulata 16/09/2010
12.	c.c. n. 1451/2011	inadempimento contrattuale	irrotulata 16/09/2010
13.	c.c. n. 1418/2011	procedura strumentale opposta	irrotulata 16/09/2010
14.	c.c. n. 1430/2011	responsabilità aquiliana	irrotulata 16/09/2010
15.	c.c. n. 1456/2011	inadempimento contrattuale	irrotulata 16/09/2010
16.	c.c. n. 1419/2011	responsabilità aquiliana	irrotulata 16/09/2010
17.	c.c. n. 1444/2011	responsabilità aquiliana	irrotulata 18/10/2010
18.	c.c. n. 1448/2011	inadempimento contrattuale	irrotulata 18/10/2010
19.	c.c. n. 1449/2011	inadempimento contrattuale	irrotulata 18/10/2010
20.	c.c. n. 1431/2011	inadempimento contrattuale	irrotulata 18/11/2010
21.	c.c. n. 1442/2011	inadempimento contrattuale	irrotulata 18/11/2010
22.	c.c. n. 1452/2011	inadempimento contrattuale	irrotulata 18/11/2010
23.	c.c. n. 1446/2011	inadempimento contrattuale	irrotulata 18/11/2010
24.	c.c. n. 1450/2011	responsabilità aquiliana	irrotulata 18/11/2010
25.	c.c. n. 1445/2011	inadempimento contrattuale	irrotulata 18/11/2010
26.	c.c. n. 1432/2011	responsabilità aquiliana	irrotulata 18/11/2010
27.	c.c. n. 1440/2011	responsabilità aquiliana	irrotulata 18/11/2010
28.	c.c. n. 1447/2011	responsabilità aquiliana	irrotulata 18/11/2010
29.	c.c. n. 1458/2011	diritti reali	irrotulata 18/11/2010
30.	c.c. n. 1461/2011	inadempimento contrattuale	irrotulata 02/12/2010
31.	c.c. n. 1433/2011	procedura strumentale opposta	irrotulata 03/02/2011
32.	c.c. n. 1436/2011	procedura strumentale opposta	irrotulata 03/02/2011
33.	c.c. n. 1434/2011	inadempimento contrattuale	irrotulata 10/02/2011
34.	c.c. n. 1435/2011	inadempimento contrattuale	irrotulata 10/02/2011
35.	c.c. n. 1437/2011	inadempimento contrattuale	irrotulata 24/02/2011

<b>36.</b>	<b>c.c. n. 1438/2011</b>	<b>inadempimento contrattuale</b>	<b>irrotulata 24/02/2011</b>
37.	c.c. n. 1470/2011	responsabilità aquiliana	irrotulata 08/09/2011
38.	c.c. n. 1472/2011	inadempimento contrattuale	irrotulata 08/09/2011
39.	c.c. n. 1471/2011	responsabilità aquiliana	irrotulata 08/09/2011
40.	c.c. n. 1469/2011	inadempimento contrattuale	irrotulata 08/09/2011
41.	c.c. n. 1467/2011	inadempimento contrattuale	irrotulata 15/09/2011
<b>42.</b>	<b>c.c. n. 1468/2011</b>	<b>procedura strumentale opposta</b>	<b>irrotulata 15/09/2011</b>
43.	c.c. n. 1464/2011	inadempimento contrattuale	irrotulata 15/09/2011
44.	c.c. n. 1465/2011	inadempimento contrattuale	irrotulata 15/09/2011
45.	c.c. n. 1466/2011	obbligazioni	irrotulata 15/09/2011
46.	c.c. n. 1462/2011	inadempimento contrattuale	irrotulata 22/09/2011
47.	c.c. n. 1477/2011	responsabilità aquiliana	irrotulata 22/09/2011
48.	c.c. n. 1463/2011	responsabilità aquiliana	irrotulata 22/09/2011
49.	c.c. n. 1476/2011	inadempimento contrattuale	irrotulata 22/09/2011
50.	c.c. n. 1475/2011	inadempimento contrattuale	irrotulata 22/09/2011
51.	c.c. n. 1474/2011	inadempimento contrattuale	irrotulata 22/09/2011
52.	c.c. n. 1473/2011	inadempimento contrattuale	irrotulata 22/09/2011

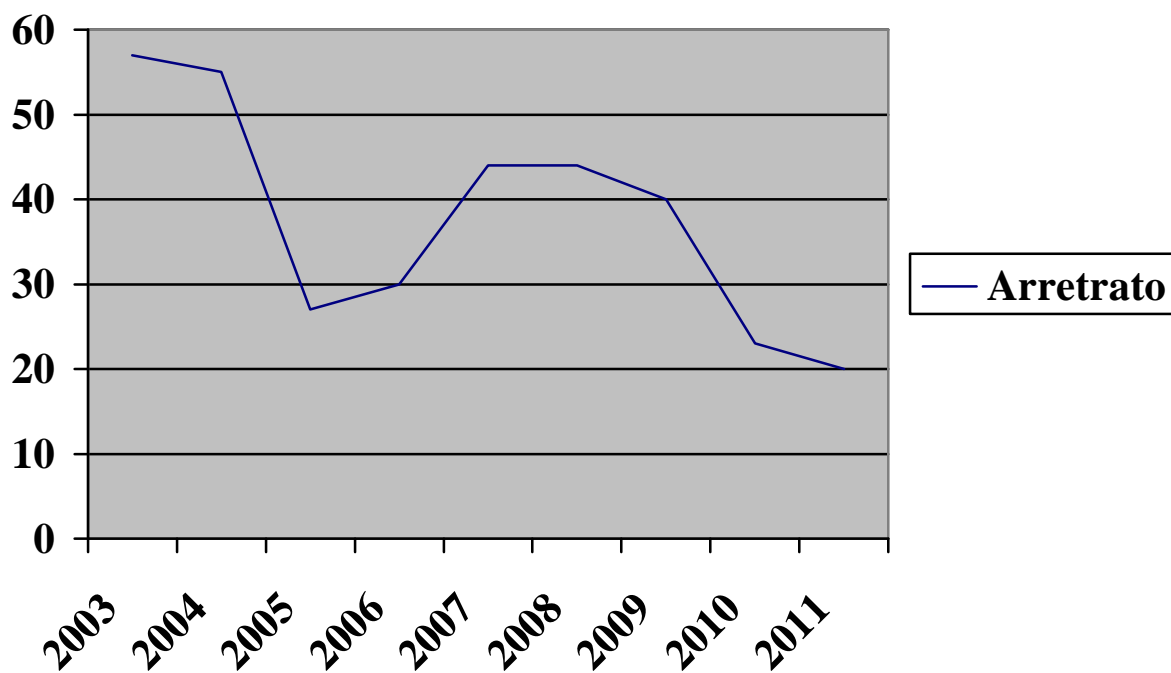
**TABELLA RELATIVA ALL'ARRETRATO CIVILE IN PRIMO GRADO ASSEGNATE AL  
COMMISSARIO DELLA LEGGE AL 22 SETTEMBRE 2011**

<b>ANNO</b>	<b>2003</b>	<b>2004</b>	<b>2005</b>	<b>2006</b>	<b>2007</b>	<b>2008</b>	<b>2009</b>	<b>2010</b>	<b>2011</b>
<b>Sentenze depositate</b>	n. 146	n. 226	n. 249	n. 195	n. 186	n. 193	n. 196	n. 195	n. 202
<b>Arretrato</b>	n. 57	n. 55	n. 27	n. 30	n. 44	n. 44	n. 40	n. 23	n. 20

**RAPPRESENTAZIONE GRAFICA DELL'ARRETRATO  
DELLE CAUSE CIVILI IN PRIMO GRADO ASSEGNATE AL COMMISSARIO DELLA  
LEGGE AL 22 SETTEMBRE 2011**



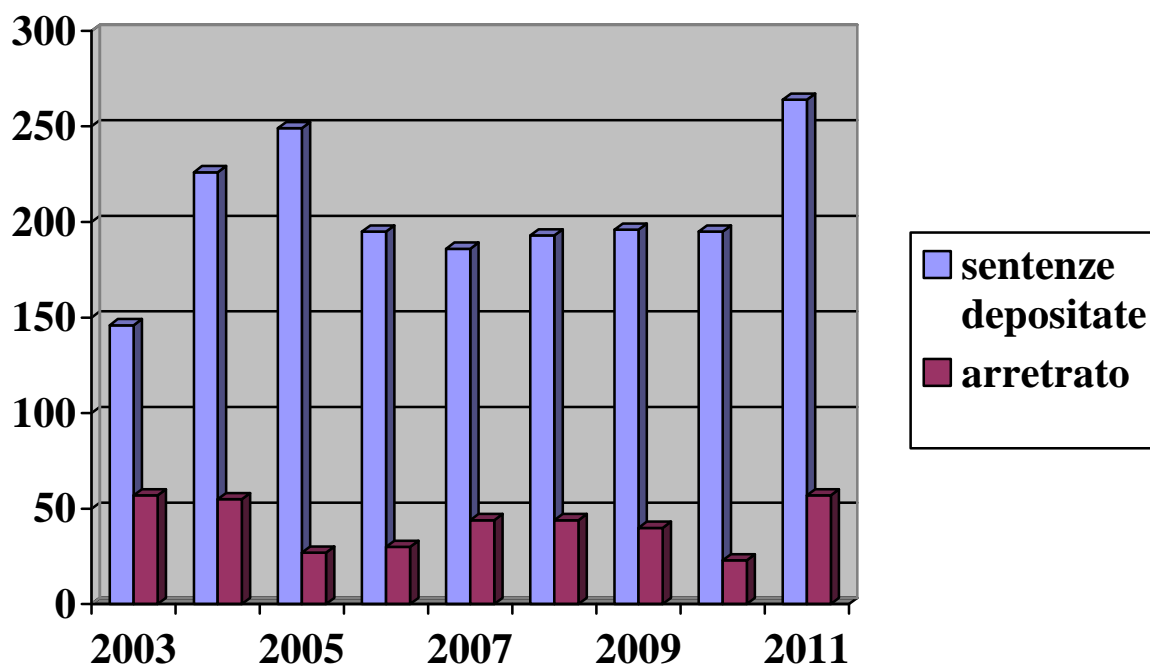
**RAPPRESENTAZIONE GRAFICA DELL'ANDAMENTO DELL'ARRETRATO  
RELATIVO ALLE CAUSE CIVILI DI PRIMO GRADO ASSEGNATE AL COMMISSARIO  
DELLA LEGGE AL 22 SETTEMBRE 2011**



**TABELLA RELATIVA ALL'ARRETRATO CIVILE IN PRIMO GRADO ASSEGNATE AL  
COMMISSARIO DELLA LEGGE AL 31 DICEMBRE 2011**  
(comprensivo di quello relativo alle cause già di conciliazione)

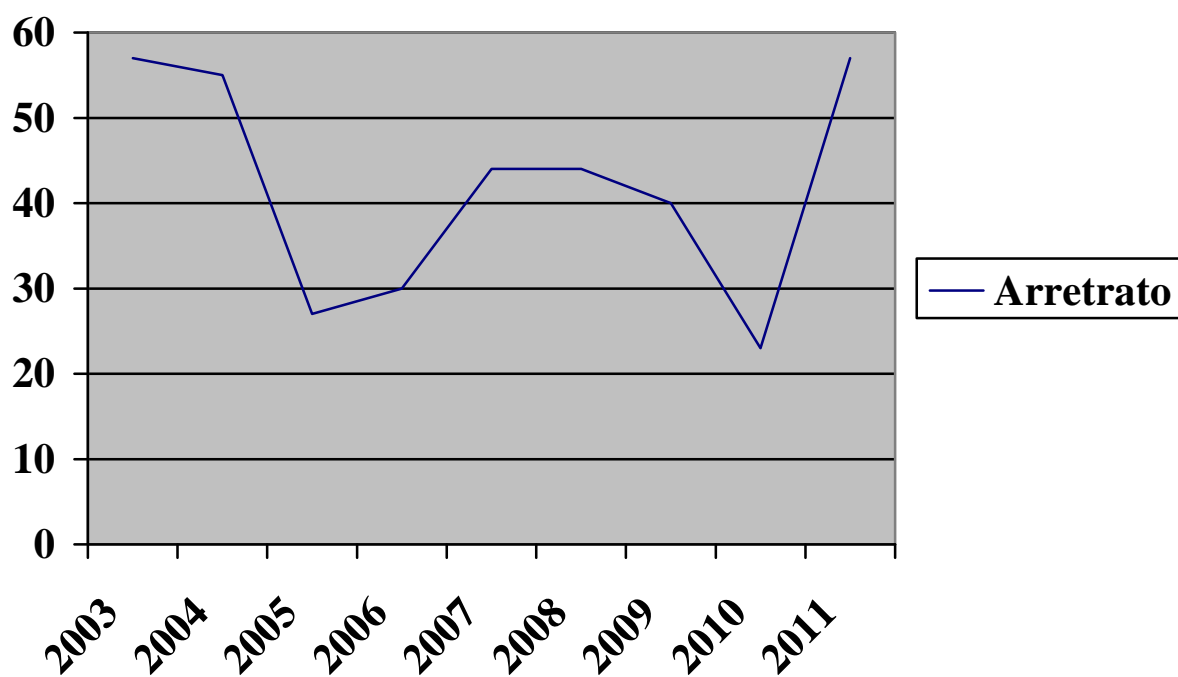
<b>ANNO</b>	<b>2003</b>	<b>2004</b>	<b>2005</b>	<b>2006</b>	<b>2007</b>	<b>2008</b>	<b>2009</b>	<b>2010</b>	<b>2011</b>
<b>Sentenze depositate</b>	n. 146	n. 226	n. 249	n. 195	n. 186	n. 193	n. 196	n. 195	n. 264
<b>Arretrato</b>	n. 57	n. 55	n. 27	n. 30	n. 44	n. 44	n. 40	n. 23	n. 57

**RAPPRESENTAZIONE GRAFICA DELL'ARRETRATO**  
**DELLE CAUSE CIVILI IN PRIMO GRADO ASSEGNATE AL COMMISSARIO DELLA**  
**LEGGE AL 31 DICEMBRE 2011**  
(comprensivo di quello relativo alla cause già di conciliazione)



**RAPPRESENTAZIONE GRAFICA DELL'ANDAMENTO DELL'ARRETRATO  
RELATIVO ALLE CAUSE CIVILI DI PRIMO GRADO ASSEGNATE AL COMMISSARIO  
DELLA LEGGE AL 31 DICEMBRE 2011**

(comprensivo di quello relativo alle cause già di conciliazione)





## ALLEGATO C

### TABELLE RELATIVE AL PENDENTE GLOBALE DELLE CAUSE CIVILI

#### TABELLA I

**Prospetto delle cause civili pendenti in primo grado al 31 dicembre 2011  
in relazione all'anno di iscrizione a ruolo  
eccettuate le cause già di conciliazione al 22 settembre 2011**

(non sono compresi i procedimenti di volontaria giurisdizione, le esecuzioni iscritte nell'apposito registro e le istruttorie d'appello)

1993	n.	1
1995	n.	1
1997	n.	2
1999	n.	4
2000	n.	1
2001	n.	9
2002	n.	10
2003	n.	14
2004	n.	20
2005	n.	17
2006	n.	27
2007	n.	78
2008	n.	98
2009	n.	127
2010	n.	187
2011	n.	315
<b>Totale</b>	<b>n.</b>	<b>911</b>

## TABELLA 2

### **Prospetto delle cause civili pendenti al 31 dicembre 2011 in relazione alla materia ed indipendentemente dall'anno di iscrizione a ruolo eccettuate le cause già di conciliazione al 22 settembre 2011**

(I dati sono comprensivi dei procedimenti di volontaria giurisdizione che sono evidenziati in corsivo, alle esecuzioni iscritte nell'apposito registro e alle istruttorie d'appello non indicati nella Tabella 1)

1) - Cause in materia di stato e capacità delle persone		n. 24
• interdizioni	n. 11	
• inabilitazioni	n. 4	
• cittadinanza	n. 2	
• altre cause in materia (elettorale e stato civile)	n. 7	
2) - Cause e procedimenti del Tribunale dei Minori		n. 30
3) - Cause in materia di diritto di famiglia		n. 93
• separazioni e modificazioni clausole divorzio e separazione	n. 63	
• divorzi	n. 29	
• filiazione	n. 1	
4) - Cause in materia successoria		n. 0
5) - Cause in materia di diritti reali		n. 27
6) - Procedure su espropriazioni per pubblica utilità		n. 5

7) - Cause in materia contrattuale	n. 198
• cause in materia di appalti pubblici e privati e cause in materia di obbligazioni anche cartolari e locazione immobili	n. 79
• tutte le altre cause in materia contrattuale	n. 119
8) - Cause in materia di responsabilità aquiliana	n. 79
9) - Cause in materia di mezzi di conservazione della garanzia patrimoniale	n. 4
10) – Accertamenti tecnici preventivi	n. 11
11) - Cause in materia di lavoro subordinato	n. 63
12) – Cause in materia di proprietà industriale, segni distintivi, concorrenza sleale e diritto d'autore	n. 10
13) - Cause svolgentesi con il rito della procedura sommaria documentale (nelle quali è stata presentata opposizione o non è ancora scaduto il termine per la proposizione dell'opposizione)	n. 52
14) – Cause in materia tributaria e ricorsi avverso delibere del Consiglio di amministrazione dell'I.S.S.	n. 49
15) - Procedimenti di delibazione sentenze estere	n. 2
16) – <i>Procedimenti di volontaria giurisdizione</i>	n. 117
17) - Procedimenti per nomina arbitri e relativi ai lodi	n. 4

18) – Rogatorie internazionali ed esecuzioni estere	n. 7
19) - Istruzione di cause in appello, III Istanza e gravami straordinari ed esecuzione incombenti posteriori alla sentenza	n. 124
20) - Cause in materia societaria e di enti morali	n. 7
• opposizioni stato passivo di liquidazione volontaria	n. 1
• impugnazione delibere assembleari	n. 3
• cause su enti morali	n. 0
• azioni di responsabilità	n. 3
21) – Cause in materia concorsuale	n. 17
• revocatorie concorsuali	n. 2
• altre cause in materia	n. 15
22) - Cause nelle quali è stata pronunciata la sentenza (non ancora in esecuzione) e separazioni omologate	n. 178
23) - Esecuzioni ( <i>comprehensive di quelle iscritte nell'apposito registro: n. 69</i> )	n. 116
24) – Cause sulla responsabilità civile dei magistrati	n. 4

# ALLEGATO D

## TABELLE COMPARATIVE RIFERITE AL CIVILE

### Tabella I

#### PROCEDIMENTI CIVILI PENDENTI AL 31 DICEMBRE <sup>1</sup>

I dati sono tratti dalle Relazioni sullo stato della giustizia presentate al Consiglio Grande e Generale. Nel 2001 e 2002 non è stato fornito il dato relativo al pendente globale. Sono state sistemate le voci, alcune delle quali duplicate, mentre il dato finale del 2000 (n. 743) non è reale. Il dato dal 2003 non è comunque confrontabile per i diversi criteri usati, ed in particolare, per lo scorporo dal pendente, diviso per materia, delle cause nelle quali è stata emessa la sentenza o che sono comunque in esecuzione (per cui il dato relativo a queste si aggiunge ai procedimenti esecutivi iscritti nell'apposito registro).

I dati al 31 dicembre 2011 sono comprensivi anche delle cause già di competenza del Giudice Conciliatore iscritte dal 22 settembre al 31 dicembre, ruolo eliminato dalla legge qualificata 16 settembre 2011 n. 2, per cui dall'entrata in vigore di questa legge (22 settembre 2011) le cause di valore inferiore ad €50.000 sono state iscritte nel registro delle cause di competenza del Commissario della Legge.

MATERIA	1999	2000	2001	2002	2003	2004	2005	2006	2007	2008	2009	2010	2011
Cause in materia di stato e capacità delle persone	41	34	...	...	21	20	10	16	22	13	11	20	24

<sup>1</sup> Tiene conto di tutte le cause ed i procedimenti pendenti davanti al Commissario della legge alla data del 31 dicembre, indipendentemente dall'anno di iscrizione a ruolo

Cause e procedimenti del Tribunale dei Minori <sup>2</sup>	...	...	...	...	39	65	15	23	26	23	26	26	30
Cause in materia matrimoniale	128	21	...	...	85	85	70	77	85	102	82	91	93
Cause in materia successoria	7	7	...	...	5	5	3	2	4	2	2	3	0
Cause in materia di diritti reali	53	51	...	...	48	36	38	35	29	27	21	31	27
Procedure su espropri di pubblica utilità	...	...	...	...	6	5	4	3	3	4	3	5	5
Cause in materia contrattuale <sup>3</sup>	213	222	...	...	253	227	172	198	206	186	207	200	198
Cause in materia di responsabilità aquiliana	78	73	...	...	91	88	80	72	80	77	91	93	79
Cause in materia di conservazione della garanzia patrimoniale e garanzie reali	...	...	...	...	1	2	4	3	3	3	3	3	4
Accertamenti tecnici preventivi	...	...	...	...	4	5	11	16	10	4	7	8	11
Cause in materia di proprietà industriale e concorrenza sleale	3	6	...	...	8	9	12	13	9	13	11	11	10
Cause in materia di lavoro subordinato	25	6	...	...	18	28	27	30	29	44	42	45	63

<sup>2</sup> Negli anni precedenti il dato delle cause e dei procedimenti di volontaria giurisdizione di competenza del Tribunale dei Minori era stato accorpato alle cause matrimoniali

<sup>3</sup> Le cause in materia di obbligazioni ed obbligazioni cartolari, inadempimento contrattuale, nullità e rescissione del contratto, in materia di locazione immobili costituiscono la voce complessiva delle "cause in materia contrattuale"

Cause in materia concorsuale	26	19	...	...	23	23	27	19	21	17	15	15	17
Cause in materia societaria	21	22	...	...	27	30	26	6	7	8	10	10	7
Cause in materia tributaria e ricorsi avverso delibere ISS	54	61	...	...	65	59	58	53	60	70	38	46	49
Incidenti sulla competenza del Giudice Conciliatore <sup>4</sup>	19	23	...	...	63	71	0	0	0	0	3	0	0
Cause con il rito della procedura sommaria documentale	32	34	...	...	18	20	12	10	17	20	24	35	52
Procedimenti per delibazione sentenze estere	35	15	...	...	5	9	8	16	10	6	4	3	2
Istruzione appelli, III istanze e rimedi straordinari	141	37 <sup>5</sup>	...	...	115	127	159	149	146	140	121	116	124
Procedimenti di volontaria giurisdizione	124	84	...	...	53	60	74	73	78	75	80	102	117
Procedimenti di nomina arbitri e arbitrato <sup>6</sup>	2	1	...	...	9	12	5	5	6	6	7	5	4
Rogatorie internazionali ed esecuzioni estere	5	6	...	...	2	4	1	1	2	2	3	4	7
Varie azioni di accertamento <sup>7</sup>	22	8	...	...	0	0	0	0	0	0	0	0	0

<sup>4</sup> Dal novembre 2005 tutti gli appelli contro le sentenze emesse dai Giudici Conciliatori sono decisi dal Giudice delle Appellazioni, mentre rimangono al Commissario della Legge gli incidenti sulla competenza.

<sup>5</sup> Il dato non è sicuramente corrispondente al vero

<sup>6</sup> Il dato è comprensivo della voce "compromesso necessario"

Cause nelle quali è stata emessa la sentenza <sup>8</sup>	...	...	...	...	149	119	227	155	119	117	164	163	178
Esecuzioni	10	6	...	...	33	160	47	59	112	91	131	125	116
Cause in materia di responsabilità civile dei magistrati <sup>9</sup>	...	...	...	...	5	3	3	3	3	4	4	4	4
Altre	...	7	...	...	0	0	0	0	0	0	0	0	0
Totale	1039	743	...	1007	1146	1272	1093	1037	1087	1054	1110	1164	1221

---

<sup>7</sup> Tale voce non ha autonomia, e, pertanto, a partire dal 2003 tali cause sono state ricondotte alle materie cui afferiscono

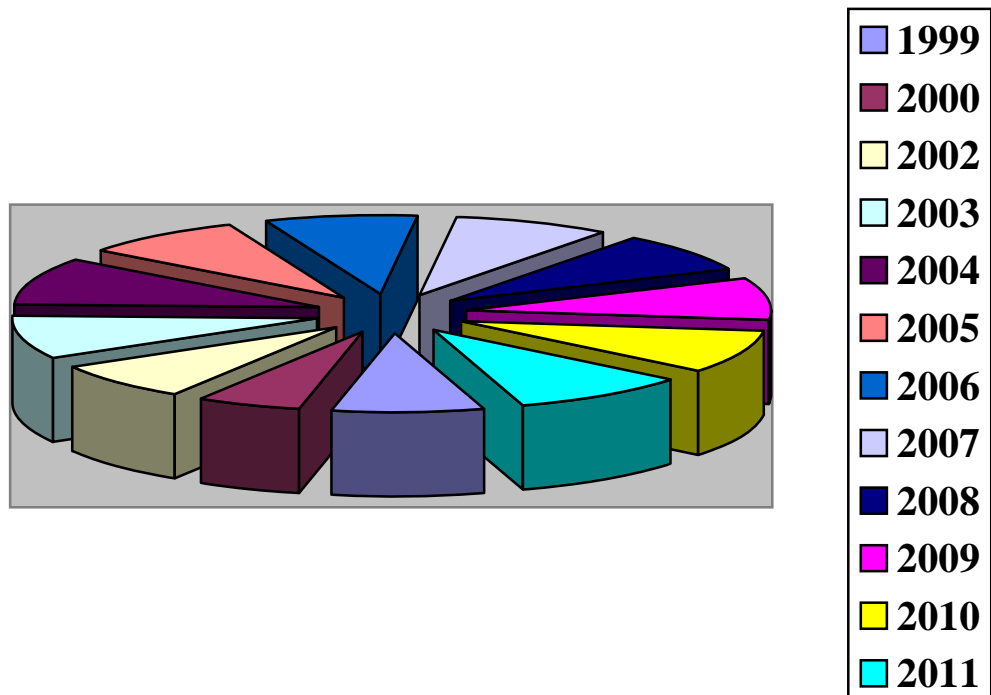
<sup>8</sup> A partire dal 2003 è stato scorporato dalla elencazione per materia il dato relativo alle cause nelle quali il lavoro giudiziario è concluso, per essere già stata emessa la sentenza, al fine di dare il dato del pendente “effettivo”, che deve essere depurato di tale dato e di quello relativo alle esecuzioni. Negli anni precedenti tali cause erano state ricondotte alle singole materie.

<sup>9</sup> Negli anni precedenti al 2003 tali cause sono state considerate ricomprese nella voce “cause in materia di responsabilità aquiliana”

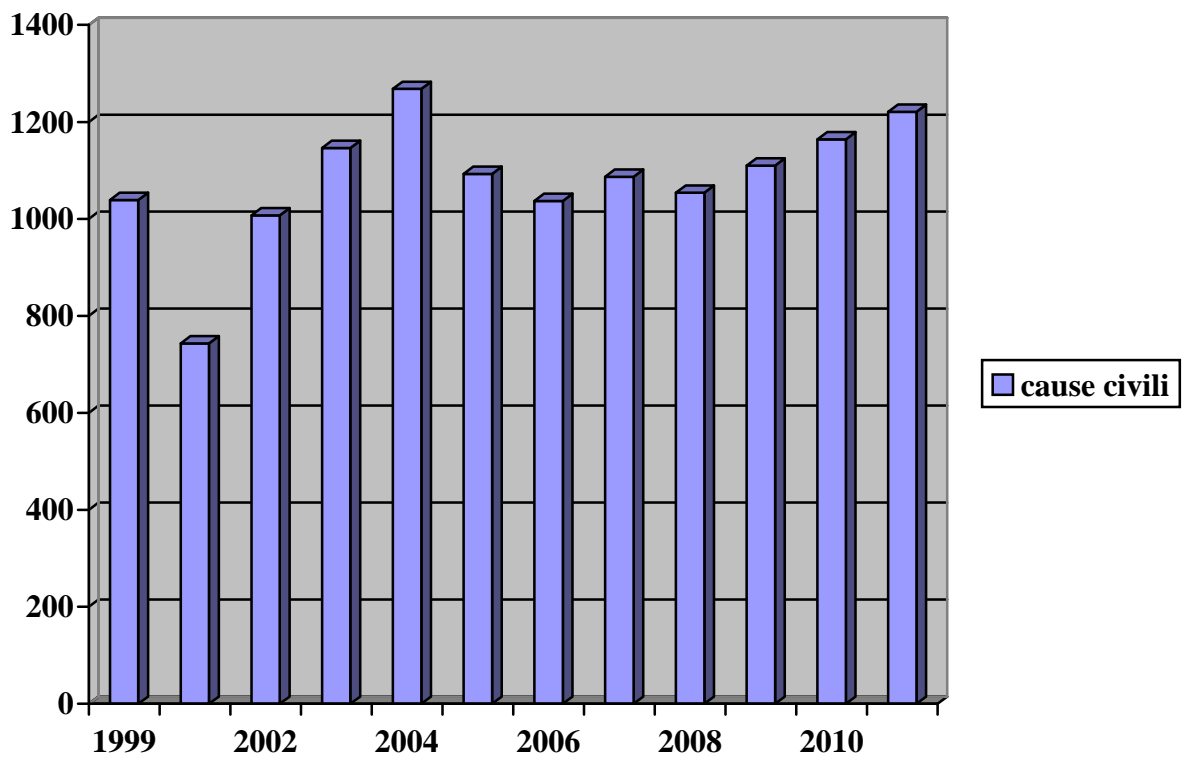


**RAPPRESENTAZIONE GRAFICA**  
**DELL'ANDAMENTO DELLE CAUSE E PROCEDIMENTI CIVILI PENDENTI AL 31**  
**DICEMBRE NEGLI ANNI DI RIFERIMENTO RISULTANTE DALLA TABELLA I**

**GRAFICO N. 1 – TORTA**



**GRAFICO N. 2 - ISTOGRAMMA**



## Tabella II

### Procedimenti civili iscritti a ruolo dal 1 gennaio al 31 dicembre

(Il dato è comprensivo del ruolo civile, del registro delle cause di lavoro subordinato e del registro relativo alle esecuzioni. Da verifiche effettuate, emergono divergenze relativamente agli anni precedenti al 2003)

I dati al 31 dicembre 2011 sono comprensivi anche delle cause già di competenza del Giudice Conciliatore, ruolo eliminato dalla legge qualificata 16 settembre 2011 n. 2, per cui dall'entrata in vigore di questa legge ( 22 settembre 2011) le cause di valore inferiore ad € 50.000 sono state iscritte nel registro delle cause di competenza del Commissario della Legge.

MATERIA	1999	2000	2001	2002	2003	2004	2005	2006	2007	2008	2009	2010	2011
Cause in materia di stato e capacità delle persone (comprensive di adozioni e filiazioni)	18	22	34	40	29	25	21	29	24	20	22	31	29
Cause in materia matrimoniale	110	118	133	156	133	143	120	146	154	134	152	145	144
Cause in materia successoria	2	0	0	1	2	0	0	0	2	0	0	3	0
Cause in materia di diritti reali	11	8	19	11	10	5	11	11	10	13	11	19	14

Procedure su espropri di pubblica utilità	0	0	0	0	0	0	0	0	1	1	1	2	0
Cause in materia contrattuale <sup>10</sup>	71	60	61	77	81	83	79	73	86	55	98	68	138
Cause in materia di responsabilità aquiliana	21	20	17	24	33	29	38	20	26	30	34	20	36
Cause in materia di conservazione della garanzia patrimoniale e garanzie reali	0	0	0	0	0	1	4	0	0	0	0	1	1
Accertamenti tecnici preventivi	0	0	0	0	0	3	8	6	2	1	7	6	6
Cause in materia di proprietà industriale e concorrenza sleale	0	1	5	3	1	4	6	2	2	5	2	3	2
Cause in materia di lavoro subordinato	11	8	12	14	26	33	24	16	20	28	22	26	42
Cause in materia concorsuale	13	2	6	8	4	10	12	3	10	2	5	2	4
Cause in materia societaria e di enti morali	11	1	3	1	3	4	2	2	3	5	2	2	5

<sup>10</sup> Le cause in materia di obbligazioni ed obbligazioni cartolari, inadempimento contrattuale, nullità e rescissione del contratto, in materia di locazione immobili costituiscono la voce complessiva delle “cause in materia contrattuale”

Cause in materia tributaria e ricorsi ISS	8	15	12	19	23	20	31	9	12	14	7	17	11
Incidenti sulla competenza del Giudice Conciliatore <sup>11</sup>	5	12	14	22	24	26	21	2	4	4	3	2	0
Cause con il rito della procedura sommaria documentale	18	14	17	14	16	7	14	10	20	13	27	38	133
Procedimenti di delibazione sentenze estere	30	21	35	23	25	23	43	35	37	34	30	24	19
Procedimenti di nomina arbitri e arbitrato	0	0	0	0	0	4	2	2	3	4	0	1	0
Rogatorie internazionali ed esecuzioni estere	6	9	7	7	6	3	5	3	5	4	6	3	4
Esecuzioni <sup>12</sup>	2	0	0	7	18	15	20	27	21	28	32	33	794
Altre e responsabilità civile magistrati	22	25	25	34	23	0	0	0	0	1	0	4	0

---

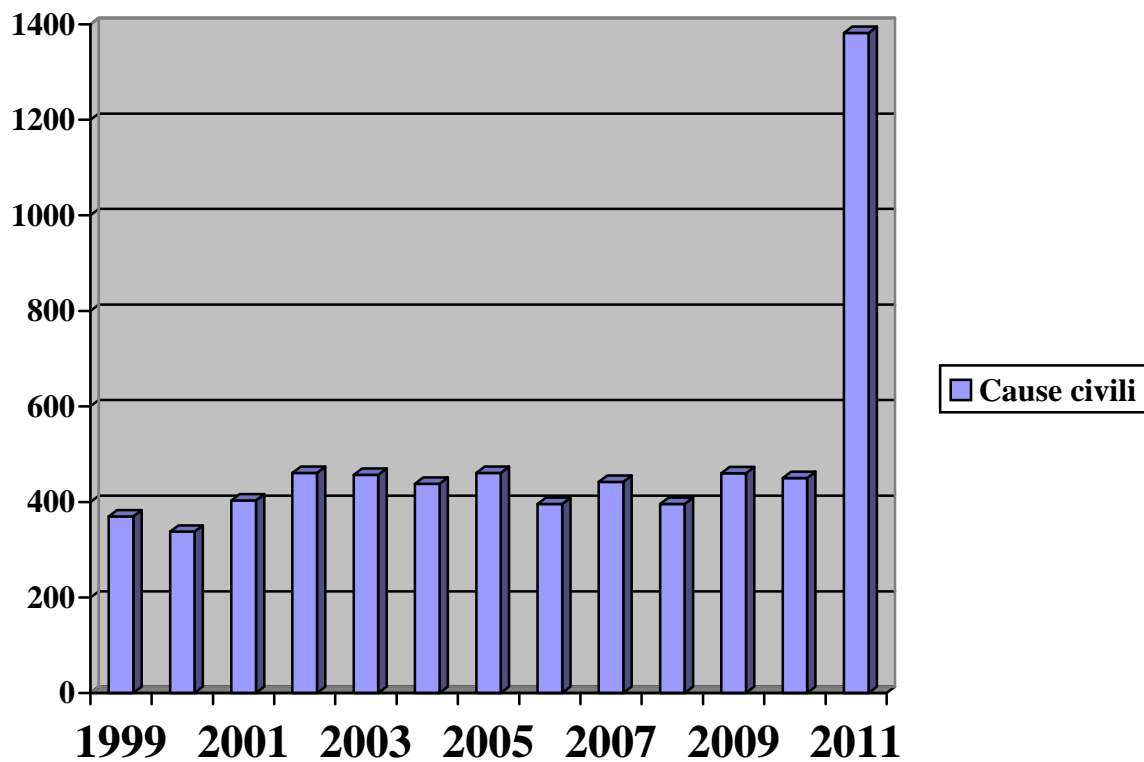
<sup>11</sup> Dal novembre 2005 tutti gli appelli contro le sentenze emesse dai Giudici Conciliatori sono decisi dal Giudice delle Appellazioni, mentre sono rimasti sino al settembre 2011 al Commissario della Legge gli incidenti sulla competenza

<sup>12</sup> A partire dal settembre 2011 sono state iscritte nel registro delle esecuzioni anche quelle basate sulle cartelle esattoriali

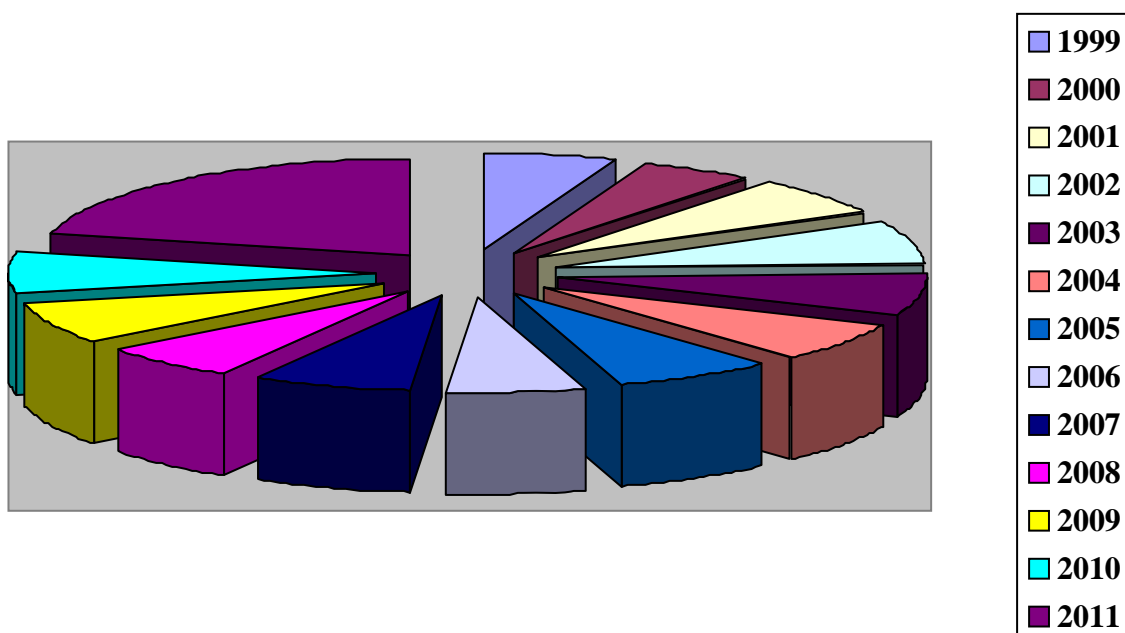
Totale	370	338	403	461	457	438	461	396	442	396	460	450	1382
--------	-----	-----	-----	-----	-----	-----	-----	-----	-----	-----	-----	-----	------

**RAPPRESENTAZIONE GRAFICA DELL'ANDAMENTO DELLE CAUSE E  
PROCEDIMENTI CIVILI ISCRITTI A RUOLO AL 31 DICEMBRE NEGLI ANNI DI  
RIFERIMENTO RISULTANTE DALLA TABELLA II**

**GRAFICO N. 1 - ISTOGRAMMA**



**GRAFICO N. 2 – TORTA**





### Tabella III

#### Sentenze di primo grado emesse nell'anno di riferimento indipendentemente dall'anno di iscrizione a ruolo della causa

(Il dato non è comprensivo delle sentenze emesse nelle procedure concorsuali e comprende n. 62 sentenze in cause di conciliazione, eliminate dal 22 settembre 2011 e divenute anch'esse cause civili)

MATERIA	1999	2000	2001	2002	2003	2004	2005	2006	2007	2008	2009	2010	2011
Cause in materia di stato e capacità delle persone (comprehensive di adozioni e filiazioni, stato civile ed in materia elettorale)	15	12	23	35	3	23	26	13	14	25	17	18	19
Cause in materia matrimoniale	42	38	55	47	59	58	60	67	72	61	66	65	68
Cause in materia successoria	0	1	0	0	0	0	2	0	0	1	0	1	2
Cause in materia di diritti reali	10	8	9	3	8	7	7	9	8	8	7	6	5
Cause in materia contrattuale <sup>13</sup>	19	30	29	36	22	42	45	30	27	24	26	32	89 <sup>14</sup>

<sup>13</sup> Le cause in materia di obbligazioni ed obbligazioni cartolari, inadempimento contrattuale, nullità e rescissione del contratto, in materia di locazione immobili costituiscono la voce complessiva delle "cause in materia contrattuale", oltre alle sentenze sulle procedure sommarie documentali per le quali è stata presentata opposizione

Cause in materia di responsabilità aquiliana	7	13	8	10	5	12	15	11	10	18	11	9	16 <sup>15</sup>
Cause in materia di proprietà industriale e concorrenza sleale	0	3	0	0	0	2	1	0	1	2	2	0	1
Cause in materia di lavoro subordinato	10	3	11	13	5	12	17	7	16	11	16	13	13
Cause in materia concorsuale	3	2	0	0	0	8	1	1	3	1	5	0	4
Cause in materia societaria e di enti morali	0	1	0	0	0	1	2	6	1	3	0	2	0
Cause in materia tributaria e ricorsi avverso delibere ISS	8	8	3	21	3	17	7	12	0	0	14	19	16
Incidenti sulla competenza del Giudice Conciliatore <sup>16</sup>	2	5	9	3	9	11	24	2	4	4	3	2	0
Procedimenti per delibazione sentenze estere	29	13	24	33	27	31	35	35	28	28	28	20	19

<sup>14</sup> Il dato è comprensivo di n. 48 sentenze pronunciate in cause di conciliazione

<sup>15</sup> Il dato è comprensivo di n. 9 sentenze emesse in cause di conciliazione

<sup>16</sup> Dal novembre 2005 tutti gli appelli contro le sentenze emesse dai Giudici Conciliatori sono decisi dal Giudice delle Appellazioni, mentre sono rimasti al Commissario della Legge gli incidenti sulla competenza sino al 22 settembre 2011.

Compromesso necessario ed esecuzione lodi arbitrali	1	1	0	0	0	0	0	2	0	0	0	0	0
Varie azioni di accertamento	1	2	0	0	0	0	1	0	0	0	0	0	0
Altre (eccezioni non riservate ed <i>actiones ad exhibendum</i> )	0	1	9	7	0	2	4	0	2	6	1	6	3
Interlocutorie	0	0	0	0	5	0	2	0	0	1	0	2	9 <sup>17</sup>
Totale	147	141	180	208	146	226	249	195	186	193	196	195	264

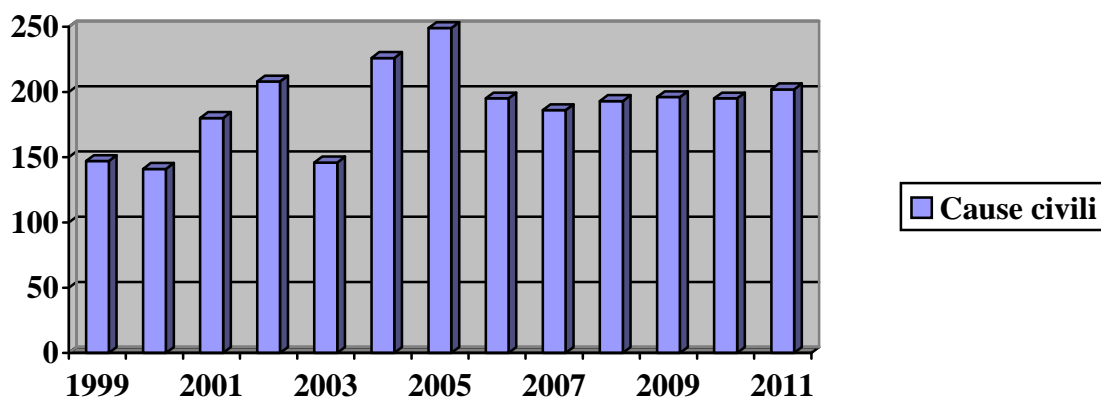
---

<sup>17</sup> Il dato comprende n. 5 sentenze in cause di conciliazione

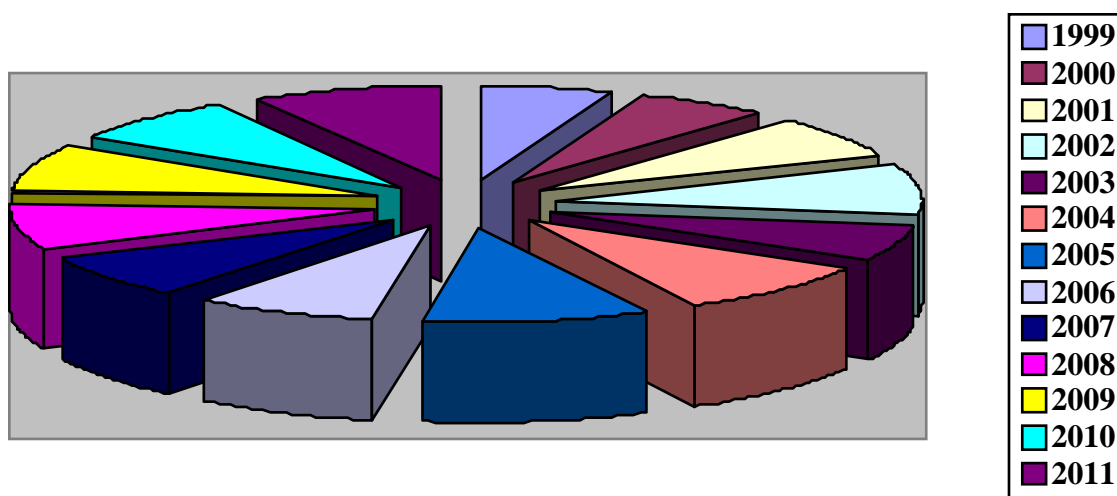
**RAPPRESENTAZIONE GRAFICA DELL'ANDAMENTO DELLE SENTENZE EMESSE AL  
31 DICEMBRE NEGLI ANNI DI RIFERIMENTO RISULTANTE DALLA TABELLA III**

(I dati sono esclusivamente quelli delle cause di competenza del Commissario della Legge,  
senza le sentenze emesse dal Giudice Conciliatore)

**GRAFICO 1 – ISTOGRAMMA**



**GRAFICO N. 2 – TORTA**



**RAPPRESENTAZIONE GRAFICA DELL'ANDAMENTO DELLE SENTENZE EMESSE AL  
31 DICEMBRE NEGLI ANNI DI RIFERIMENTO RISULTANTE DALLA TABELLA III**

(Comprensiva delle sentenze emesse in cause già di conciliazione riportate negli anni precedenti nelle tabelle e grafici separati)

**GRAFICO 1 – ISTOGRAMMA**

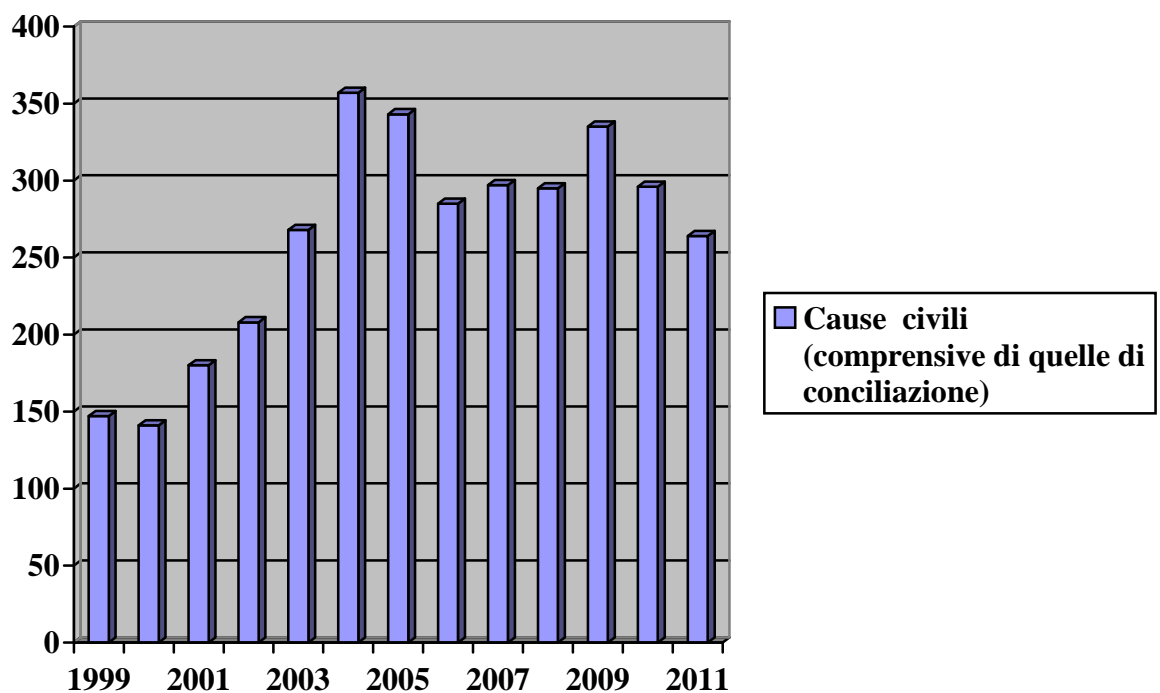
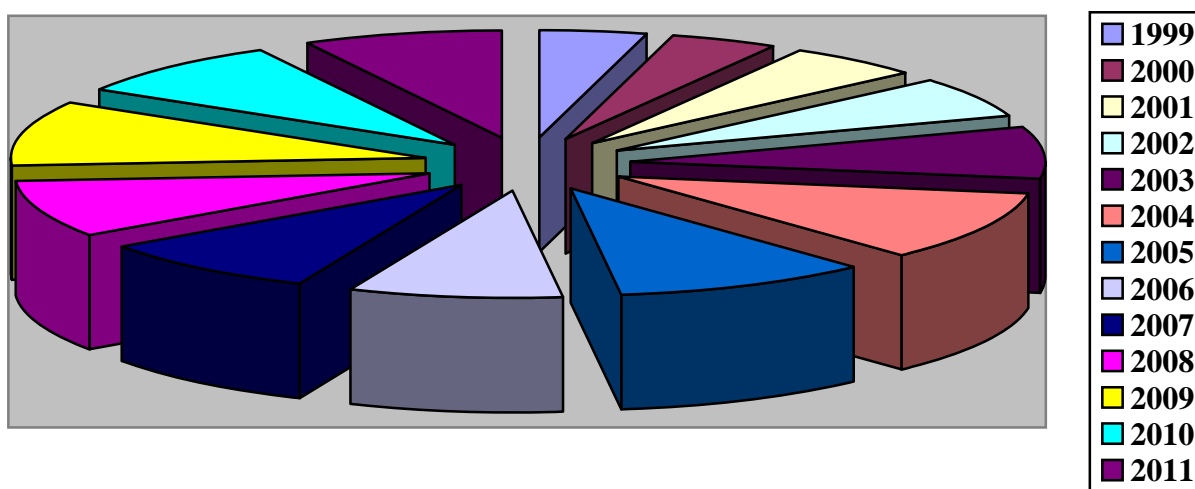


GRAFICO N. 2 – TORTA



**TABELLA IV**  
**CAUSE IN MATERIA DI DIRITTO DI FAMIGLIA**

**1 – SITUAZIONE COMPLESSIVA DELLE CAUSE IN MATERIA DI DIRITTO DI FAMIGLIA  
NELL'ANNO DI RIFERIMENTO**

	<b>CAUSE ISCRITTE</b>	<b>CAUSE ARCHIVIAE</b>	<b>CAUSE PENDENTI AL 31 DICEMBRE</b>
<b>2002</b>	<b>N. 169</b>	<b>N. 144</b>	<b>N. 25</b>
<b>2003</b>	<b>N. 153</b>	<b>N. 118</b>	<b>N. 35</b>
<b>2004</b>	<b>N. 153</b>	<b>N. 61</b>	<b>N. 92</b>
<b>2005</b>	<b>N. 120</b>	<b>N. 64</b>	<b>N. 56, DI CUI N. 35 DEFINITE</b>
<b>2006</b>	<b>N. 146</b>	<b>N. 77</b>	<b>N. 69, DI CUI N. 31 DEFINITE</b>
<b>2007</b>	<b>N. 154</b>	<b>N. 86</b>	<b>N. 68 DI CUI N. 24 DEFINITE</b>
<b>2008</b>	<b>N. 134</b>	<b>N. 86</b>	<b>N. 48 DI CUI N. 9 DEFINITE</b>
<b>2009</b>	<b>N. 166</b>	<b>N. 106</b>	<b>N. 60 DI CUI N. 14 DEFINITE</b>
<b>2010</b>	<b>N. 145</b>	<b>N. 83</b>	<b>N. 62 DI CUI N. 25 DEFINITE</b>
<b>2011</b>	<b>N. 144</b>	<b>N. 88</b>	<b>N. 56 DI CUI N. 16 DEFINITE</b>

## ALLEGATO E

### TABELLA RELATIVA ALLE PROCEDURE CONCORDATARIE

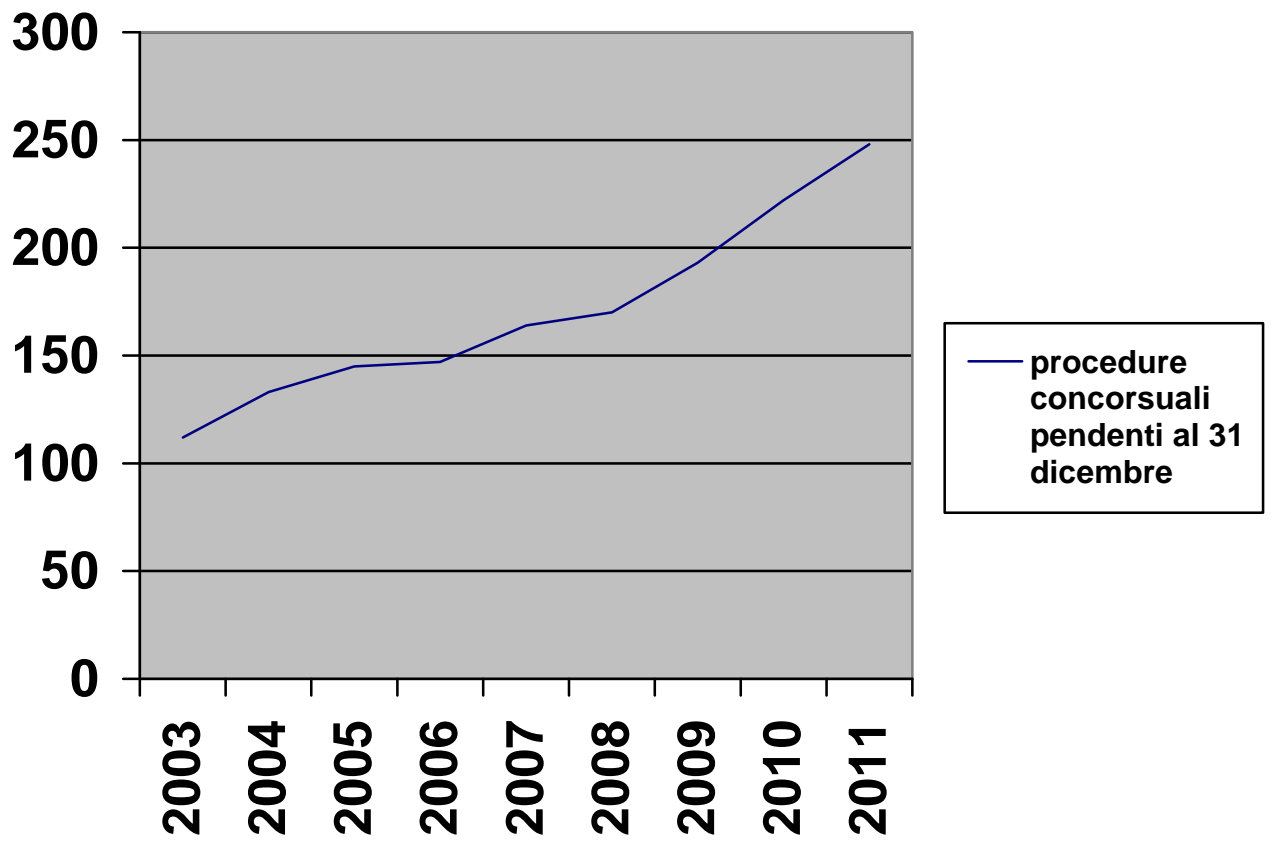
#### TABELLA I

**Prospetto relativo alle procedure concordatarie  
pendenti in relazione all'anno di iscrizione a ruolo  
(Totale procedure n. 248)**

Anno di iscrizione	Totale procedure concordatarie pendenti (aperte)	Numero dei giudiziari concorsi e liquidazioni coatte	Numero concordati preventivi	Numero cessioni di beni	Numero moratorie
1986	n. 2	n. 2			
1987	n. 1	n. 1			
1989	n. 4	n. 4			
1992	n. 1	n. 1			
1993	n. 2	n. 1		n. 1	
1994	n. 3	n. 2		n. 1	
1995	n. 1	n. 1			
1996	n. 5	n. 5			
1997	n. 5	n. 5			
1998	n. 8	n. 6	n. 1	n. 1	
1999	n. 8	n. 4		n. 4	
2000	n. 8	n. 7		n. 1	
2001	n. 7	n. 7			
2002	n. 7	n. 7			
2003	n. 15	n. 15			
2004	n. 16	n. 15		n. 1	
2005	n. 12	n. 10		n. 2	
2006	n. 15	n. 15		n. 1	
2007	n. 24	n. 23		n. 1	
2008	n. 25	n. 21		n. 4	
2009	n. 23	n. 23			
2010	n. 14	n. 13	n. 1		
2011	n. 41	n. 39	n. 1	n. 1	
<b>Totale</b>	<b>n. 248</b>	<b>n. 227</b>	<b>n. 3</b>	<b>n. 18</b>	



**RAPPRESENTAZIONE GRAFICA DELL'ANDAMENTO DELLE PROCEDURE  
CONCORSUALI PENDENTI AL 31 DICEMBRE**



## ALLEGATO F

### TABELLE RELATIVE ALLE SOCIETÀ, COOPERATIVE, CONSORZI, ED ENTI MORALI

#### TABELLA I

#### Prospetto relativo alle società, cooperative e consorzi

Società iscritte	n. 5469
delle quali: n. 1067 in liquidazione	
Società iscritte nel 2011	n. 191
Società radiate nel 2011	n. 243
Liquidazioni aperte nel 2011	n. 368
Società iscritte al vecchio registro	n. 10
delle quali: n. 10 in liquidazione volontaria	
Cooperative iscritte (legge n. 149/1991)	n. 68
di cui n. 5 in liquidazione	
Cooperative iscritte al vecchio registro	n. 3
di cui: n. 2 in liquidazione	
Consorzi iscritti	n. 5
di cui: n. 1 in liquidazione	
Consorzi e cooperative agricole	n. 8

## TABELLA II

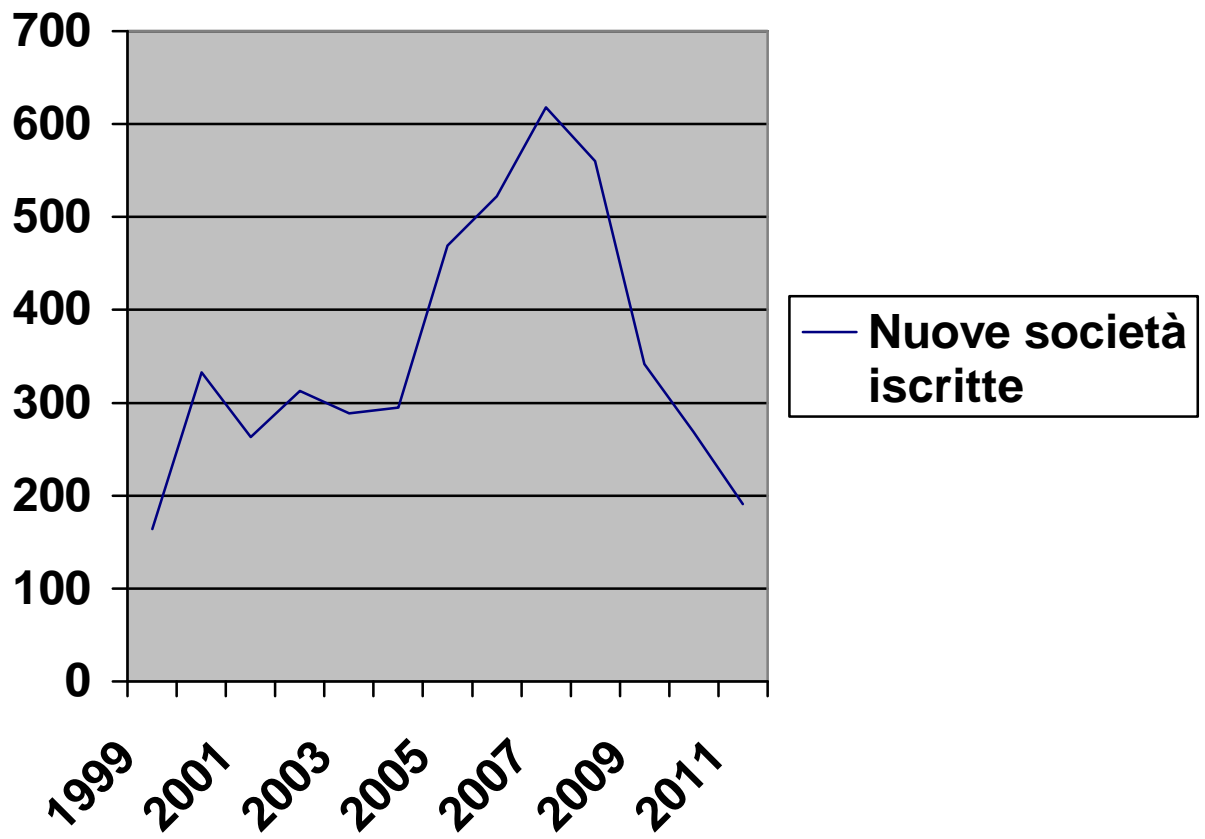
### Prospetto relativo alle associazioni, fondazioni ed altri enti morali

Associazioni iscritte (legge n. 68/1990)	n. 259
delle quali: n. 26 in liquidazione	
Fondazioni iscritte (legge n. 68/1990)	n. 78
delle quali: n. 17 in liquidazione	
Enti Ecclesiastici iscritti	n. 50
Sindacati ed Associazioni di categoria iscritti	n. 8
Fondazioni bancarie	n. 2

**Tabella III**  
**SOCIETÀ, ASSOCIAZIONI, FONDAZIONI ED ALTRI ENTI MORALI**  
**ISCRITTE AL 31 DICEMBRE**

ISCRITTE NEL	1999	2000	2001	2002	2003	2004	2005	2006	2007	2008	2009	2010	2011
SOCIETÀ	164	333	263	313	289	295	469	522	618	560	342	269	191
COOPERATIVE	0	0	0	5	0	3	3	0	0	1	0	1	0
CONSORZI	0	0	0	0	0	1	1	0	0	0	0		1
ASSOCIAZIONI	20	9	16	16	15	29	40	13	20	29	21	35	15
FONDAZIONI	3	2	1	5	12	6	6	0	15	10	14	4	2
ENTI ECCLESIASTICI	0	0	0	0	1	0	1	0	0	0	0	0	0
ASSOCIAZIONI DI CATEGORIA E SINDACATI										1	0	0	0
COOPERATIVE E CONSORZI AGRICOLI	0	0	0	0	1	1	0	0	0	0	0	0	0
ENTI NON LUCRATIVI LEGGE N. 130 DEL 1995	0	0	2	0	0	0	0	0	0	0	0	0	0
<b>TOTALE</b>	<b>187</b>	<b>344</b>	<b>282</b>	<b>337</b>	<b>316</b>	<b>335</b>	<b>520</b>	<b>535</b>	<b>653</b>	<b>401</b>	<b>377</b>	<b>309</b>	<b>209</b>

**RAPPRESENTAZIONE GRAFICA DELL'ANDAMENTO DELLE ISCRIZIONI DI NUOVE  
SOCIETÀ NEGLI ANNI DI RIFERIMENTO**



**RAPPRESENTAZIONE GRAFICA DELL'ANDAMENTO DELLE LIQUIDAZIONI DI  
SOCIETÀ NEGLI ANNI DI RIFERIMENTO**

